

МИНИСТЕРСТВО ОБРАЗОВАНИЯ И НАУКИ КЫРГЫЗСКОЙ РЕСПУБЛИКИ

КЫРГЫЗСКИЙ ГОСУДАРСТВЕННЫЙ ТЕХНИЧЕСКИЙ
УНИВЕРСИТЕТ им. И.РАЗЗАКОВА

Кафедра «Градостроительство»

ОТЧЕТ
ПО НАУЧНО-ИССЛЕДОВАТЕЛЬСКОЙ
ПРАКТИКЕ МАГИСТРАНТА

В период с 27.02.2023г. по 01.04.2023г.

Место прохождения практики: Государственный проектный институт
градостроительства и архитектуры

Направление подготовки: 750400 «Градостроительство»

Магистерская программа: Современные подходы и практика
градостроительства

Магистрант 2 курса, группы СППГм-1-21: Исаева А.А.

Научный руководитель: Усенов С.Дж.

г.Бишкек 2023

Содержание

Введение

1. Ознакомление структурой управления Гпи градостроительства и архитектуры
2. Цель научно-исследовательской практики
3. Задачи научно-исследовательской практики

Заключение

Приложения

Введение

Научно-исследовательская практика - это форма профессиональной подготовки магистрантов к научно-педагогической и научной деятельности, которая представляет собой вид практической деятельности магистрантов, связанной с проведением научных исследований в рамках избранной темы научно-исследовательской работы (темы диссертационного исследования), внедрением в учебный процесс результатов проведенного исследования, подготовкой научных публикаций, выпускной научно-квалификационной работы (диссертации) и ее последующей защиты.

Научно-исследовательская практика является компонентом основных профессиональных образовательных программ магистратуры. График научно-исследовательской практики составляется на основе учебного плана и является составной частью индивидуального учебного плана магистранта. Цель научно-исследовательской практики заключается в выработке у магистранта навыков и умений квалифицированно проводить научные исследования по избранной направленности, использовать научные методы при проведении исследований, анализировать, обобщать и использовать полученные результаты.

Содержание научно-исследовательской практики определяется рабочей программой практики с учетом особенностей направленности подготовки, определяемой кафедрой, к которой прикреплен магистрант, а также местом и условиями проведения научно-исследовательской практики.

Организатором научно-исследовательской практики является отдел аспирантуры совместно с заведующими базовых кафедр по направленностям подготовки аспирантов.

Научно-исследовательская практика организуется на кафедре, к которой прикреплен магистрант.

1. Ознакомление структурой управления Гпи градостроительства и архитектуры

Государственный проектный институт градостроительства и архитектуры при Государственном агентстве архитектуры, строительства и жилищно-коммунального хозяйства при Кабинете Министров Кыргызской Республики (далее - Институт) является подведомственным подразделением Государственного агентства архитектуры, строительства и жилищно-коммунального хозяйства при Кабинете Министров Кыргызской Республики (далее - Госстрой) (рис.1) и осуществляет свою деятельность в области градостроительства и архитектуры. Институт в своей деятельности руководствуется Конституцией Кыргызской Республики, законами Кыргызской Республики, указами и распоряжениями Президента Кыргызской Республики, постановлениями и распоряжениями Правительства Кыргызской Республики, международными договорами, вступившими в установленном законом порядке в силу, участницей которых является Кыргызская Республика, а также настоящим Уставом. Есть два филиала Ошский филиал Института; Иссык-Кульский филиал по курортно-рекреационным и туристическим комплексам Института.

Целью деятельности Института является разработка проектов генеральных планов и проектно-планировочной документации городов, сельских населенных пунктов и курортно-рекреационных зон, комплексов и различных зданий и сооружений на основе научных исследований.

Институт осуществляет следующие функции: разработка градостроительных документов, проектов технических регламентов, стандартов и другой технической документации, а также создание, ведение и контроль архитектурно-градостроительного кадастра, в том числе в области развития курортно-рекреационных зон; осуществление научно-информационной деятельности, научно-технической пропаганды достижений в области архитектуры и градостроительства, инженерных систем; разработка теоретических вопросов реконструкции городов, населенных пунктов и курортно-рекреационных зон; участие в развитии

международного сотрудничества Кыргызской Республики в области архитектуры и градостроительства;

разработка проектов генеральных планов и проектов детальной планировки населенных пунктов и курортно-рекреационных зон;

ведение в установленном порядке авторского надзора за застройкой и строительством, осуществляемыми по проектной документации, разработанной Институтом;

внедрение в жилищно-гражданское строительство через строительное проектирование достижений науки и техники в области архитектуры и градостроительства, районной планировки и инженерного строительства;

разработка экспериментальных проектов;

осуществление иных функций, предусмотренных законодательством Кыргызской Республики;

разработка проектов комплексов, отдельных зданий и сооружений, жилых домов и других объектов различного назначения;

согласование градостроительной документации, разработанной другими субъектами лицензирования на предмет соответствия проектам и схемам районной планировки, ранее разработанным градостроительным документам;

экспертиза субъектов лицензирования, имеющих намерение осуществлять разработку градостроительной документации.

2. Цель научно-исследовательской практики

Целью практики является сбор информации, материалов по теме диссертации «АНАЛИЗ СЛОЖИВШИХСЯ ПОДХОДОВ И ПРАКТИКИ В ГРАДОСТРОИТЕЛЬСТВЕ ГОРОДА БИШКЕК». Найти информационные и проектные материалы, изучить архивные исторические документы, касающиеся диссертационной темы научно-исследовательские темы по теме исследования. Исходя из этих материалов изучили создание благоприятных условий для проживания населения, функционирования объектов производства, науки, культуры, коммунального хозяйства, а также формирование и сохранение экологически чистой и эстетически осмысленной городской сре-

ды является основной функцией градостроительства. Эти функции реализуются нормативно-правовыми основами градостроительной деятельности и для их исполнения и регулирования созданы управления градостроительством. Управление занимается вопросами градостроительного планирования и развития, архитектуры и внешнего облика зданий и сооружений, формированием земельных участков, выдачей разрешительной документации на проектирование, согласованием инженерных сетей и иными вопросами городского развития, охраны объектов культурного наследия, городским дизайном и средствами информации.

3. Задачи научно-исследовательской практики

- В ходе изучения информационные и теоретические источники по теме своего диссертационного исследования были изучены генеральный план города Бишкек (рис.3), пояснительные записки, экспертные заключения.
- изучение вариантов методов моделирования и сбора данных и изучение проектирования и управления градостроительством развития города Бишкек;
- изучение архивных исторических, информационно-технических и проектных материалов города Бишкек начиная с генерального плана 1970 год(рис.2), утвержденный постановлением Совета министров ССР, что представляет собой засекреченный документ, доступный узкому кругу. Целью генерального плана являлась организация планировочной структуры, полностью обеспечивавшей гармоничное развитие застройки города на период до 1995 г. Генеральный план города Бишкек, был разработан в 2006 году до 2025 года. Концепция заключалась в социально- экономическом и территориальном развитии Бишкека и Чуйской области на долгосрочную перспективу, с учетом современных тенденций градостроительной организации территории и направлен на решении градостроительных проблем. А генеральный план был ориентирован на переход к структуре реорганизации, сложившиеся территориальной организации с использованием информации для разработки местного нормативного

правового акта «Правила застройки и землепользования г. Бишкек». Реализация планировочного решения опирается на этот генеральный план.

– изучение экономических аспектов по градостроительстве города Бишкек.

Ознакомились с деятельностью градостроительного проектного института. Прошли инструктаж по решению технического экономического отчета, выполнили задания практического характера по теме исследования и закрепили теоретические знания практикой.

Графические материалы

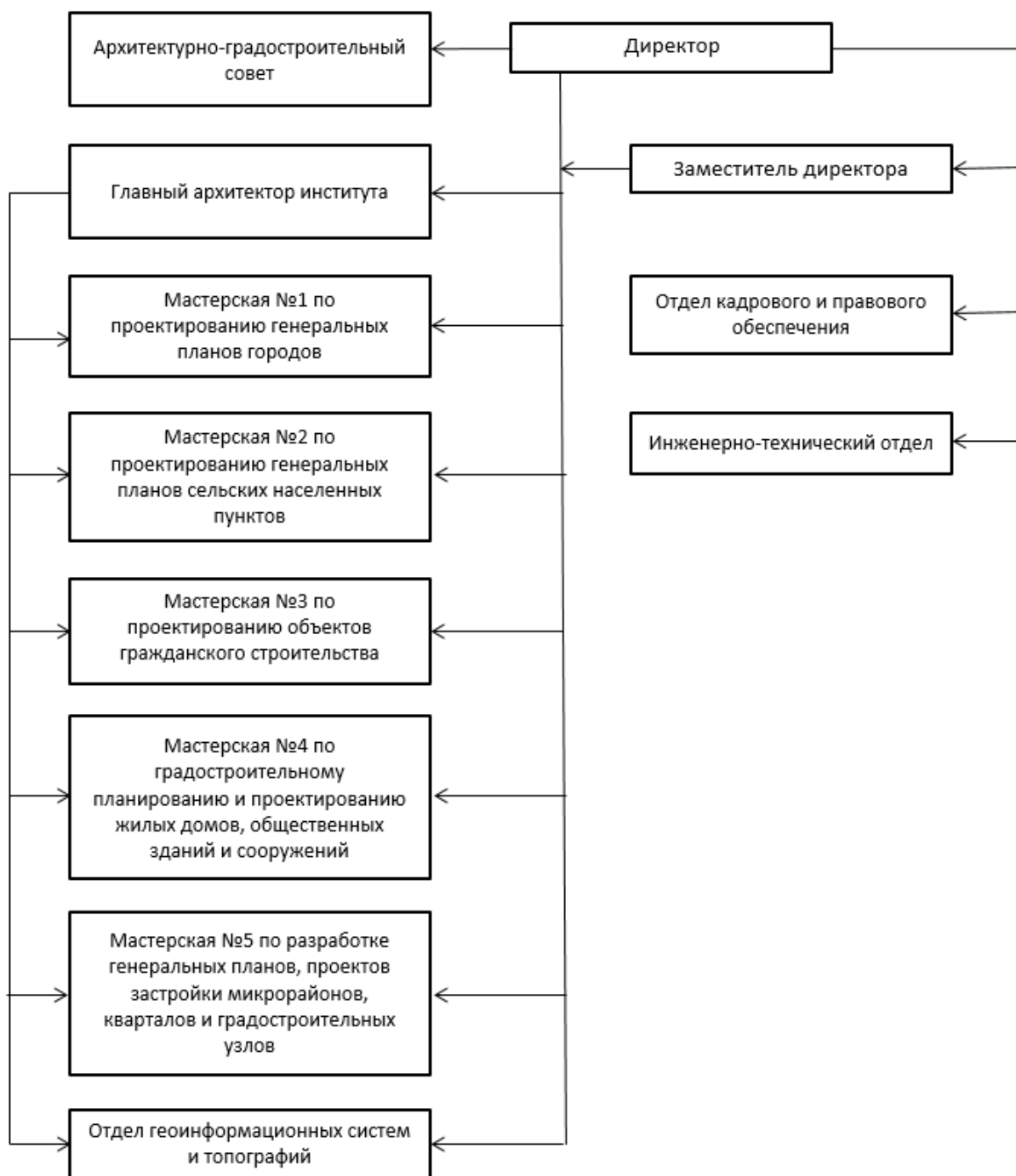


Рис.1 Структура ГПИ градостроительства и архитектуры



Рис. 2 Генеральный план города Бишкек 1970г.
Разработан под рук. арх. А.Смолицкого

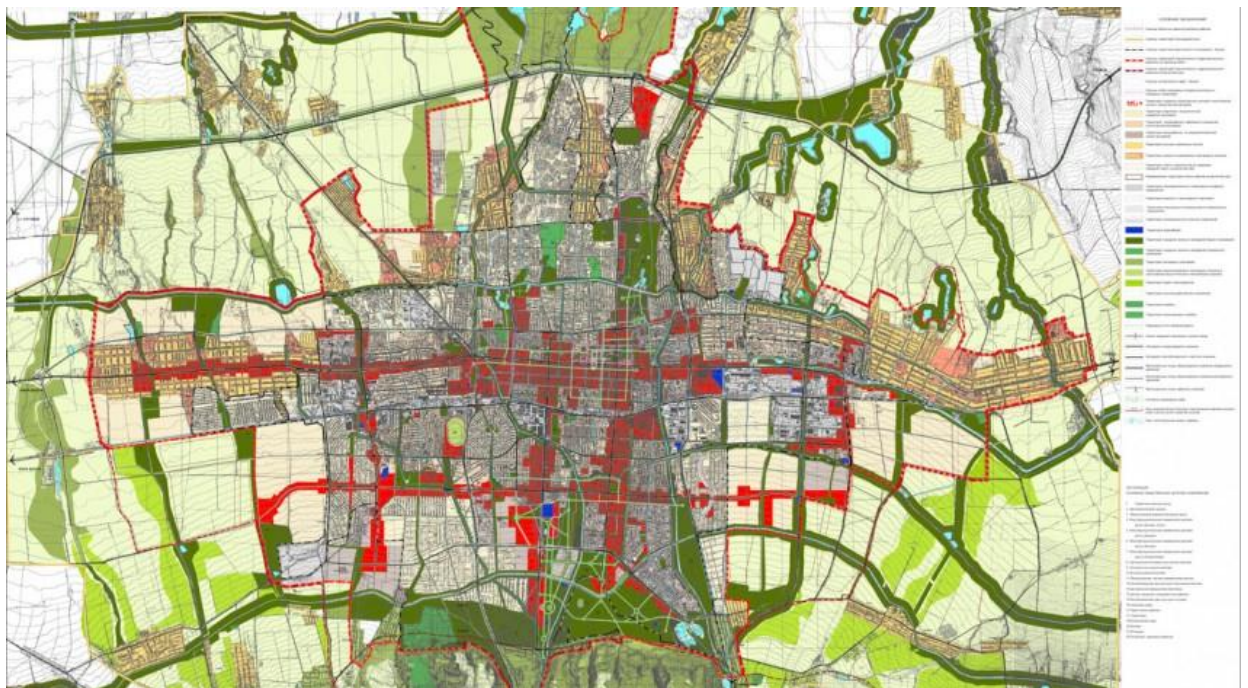


Рис3. Генеральный план города Бишкек на период с 2006г. по 2025гг.