

В течении 2018-2021 гг.

Градостроительный проект:

КОНЦЕПЦИЯ ПРОЕКТА НОВОГО ЭКСПЕРИМЕНТАЛЬНОГО ПОСЁЛКА «АК-ТИЛЕК» АК-ТАЛИНСКОГО РАЙОНА, НАРЫНСКОЙ ОБЛАСТИ, КЫРГЫЗСКОЙ РЕСПУБЛИКИ (ПЕРЕСЕЛЕНИЕ СЁЛ «АК-ЧИЙ» И «ДЖАНЫ-ТИЛЕК» ПОДВЕРГАЮЩИМ ТЕХНОГЕННЫМ ПОСЛЕДСТВИЯМ)

1. Экспозиция проекта

Заказчики: [Администрация \(Айыл өкмөтү\) Ак-Чийского айыльного аймака \(сёла Ак-Чий и Джаны-Тилек\)](#)

В рамках [«Стратегии развития строительной отрасли Кыргызской Республики на 2020-2030 годы»](#), по [«ПРОГРАММЕ по разработке генеральных планов населённых пунктов Кыргызской Республики на 2017- 2030 годы»](#) кафедрой «Градостроительство» была разработана «Концепция проекта нового экспериментального посёлка «Ак-тилек» Акталинского района, Нарынской области (переселение сёл «Ак-чий» и «Джаны-тилек» подвергающим техногенным последствиям).

[Проект приказа Госстроя «Об экспериментальном проектировании и строительства нового поселка «Ак-Тилек» в Ак-Талинском районе Нарынской области»](#)

Проект был разработан под руководством и консультанта ЕЭК ООН в Бишкеке, канд. арх., зав. кафедрой «Градостроительство» [Кенешова Толобай Сейдакматовича](#). Над разработкой проекта работали следующие ППС кафедры: канд. арх, и. о. доцента, ГАП [Сасыкеев У. Т.](#), ст. преподаватель, ГАП [Оторбаев К.Т.](#), ст. преподаватель, архитектор-градостроитель [Ибраев М. И.](#), ст. преподаватель, архитектор [Омурканова А. К.](#), преподаватель, градостроитель [Сатенов А.Э.](#)

Данный экспериментальный посёлок «Ак-тилек» планируется построить в Ак-Талинском районе Нарынской области. В него хотят переселить жителей сёл Ак-Чий и Джаны-Тилек, которые расположены в зонах сейсмической и селевой опасности. С конца 1990-х до 2010-го года там не происходили разрушительные землетрясения и селевые явления. МЧС выдало заключение о необходимости переселения. Земля под будущее поселение трансформирована правительством в ноябре 2019 года.

Новый посёлок будет рассчитан на 1500 жителей (300 участком). У данного посёлка статус будет «экспериментального населённого пункта». Поскольку на уровне проектирования были использованы новые градостроительные решения (новые принципы планировки и застройки), современные архитектурно-планировочные и инженерно-конструктивные решения (конструкции, строительные материалы, системы инженерного обеспечения).

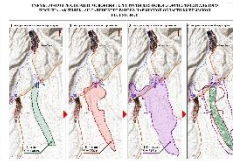
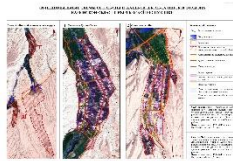
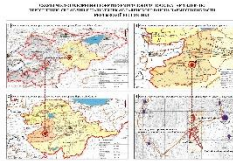
Отмечается, что при разработке генплана, использовались опыт мирового градостроительства и принцип бережного отношения к экологии. Дома будут возведены монолитным способом – из железобетона. Это обеспечит тепло внутри помещений и высокую сейсмическую устойчивость.

Инвестирование и финансирование планируются содействие через программы [ЕЭК ООН — Женева](#), за счет привлечения иностранных инвестиций, предварительная договоренность имеется на уровне ответственного секретаря комитета ЕЭК.

- [статья из новостного портала «Финансовое издательство Economist.kg»](#)
- [статья из новостного агентства «24.KG»](#)



«КОНЦЕПЦИЯ ПРОЕКТА НОВОГО ПОСЁЛКА АК-ТИЛЕК
проект: АК-ТАЛИНСКОГО РАЙОНА, КЫРГЫЗСКОЙ РЕСПУБЛИКИ»
(ПЕРЕСЕЛЕНИЕ СЁЛ АК-ЧИЙ И ЖАНЫ-ТИЛЕК ПОДВЕРГАЮЩИМ ТЕХНОГЕННЫМ ПОСЛЕДСТВИЯМ)



Расположение генерального плана на районической планировке

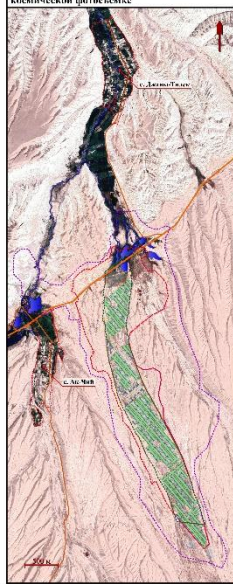


Схема генеральной в плане М 1:5000

Сводная таблица основных показателей территории	
Общая площадь	224 га
Площадь застройки	80 га
Площадь озеленения	24 га
Площадь водоемов	4 га
Площадь дорог	10 га
Площадь объектов	10 га

Сводная таблица объектов	
Жилые дома	100 шт.
Объекты социальной инфраструктуры	10 шт.
Объекты озеленения	10 шт.
Объекты водоснабжения	10 шт.
Объекты канализации	10 шт.
Объекты инженерной инфраструктуры	10 шт.
Объекты благоустройства	10 шт.

Сводная таблица основных показателей территории



Схема и разрез профиля рельефа проектируемой территории

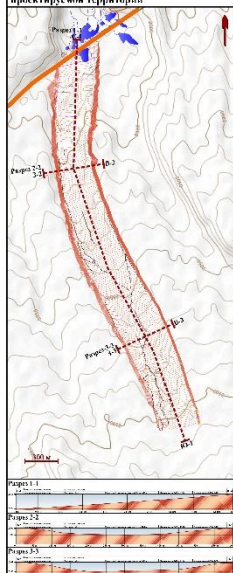


Таблица с техническими характеристиками и расчетами для проекта.

