

## Анкетирование

### «Преподаватель глазами магистрантов»

по программе 550.800 «Профессиональное обучение» и

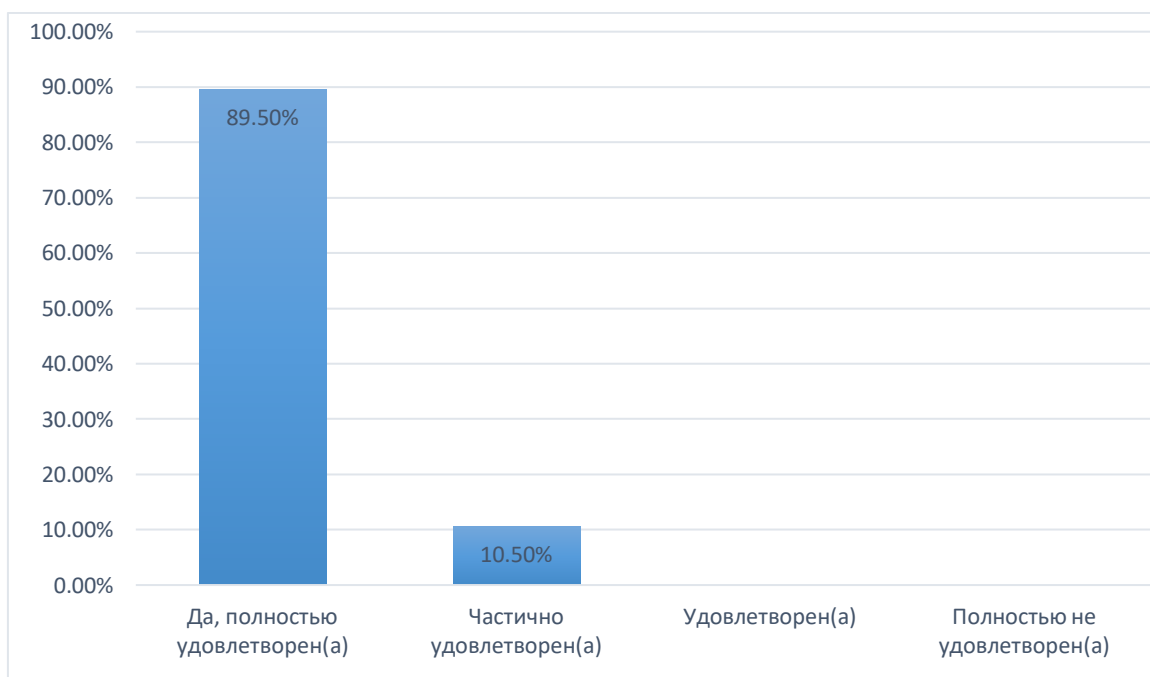
550.500 «Технологическое образование»

23.01.2023 г. было проведено анкетирование среди магистрантов в количестве 19 человек.

Результаты предоставлены ниже

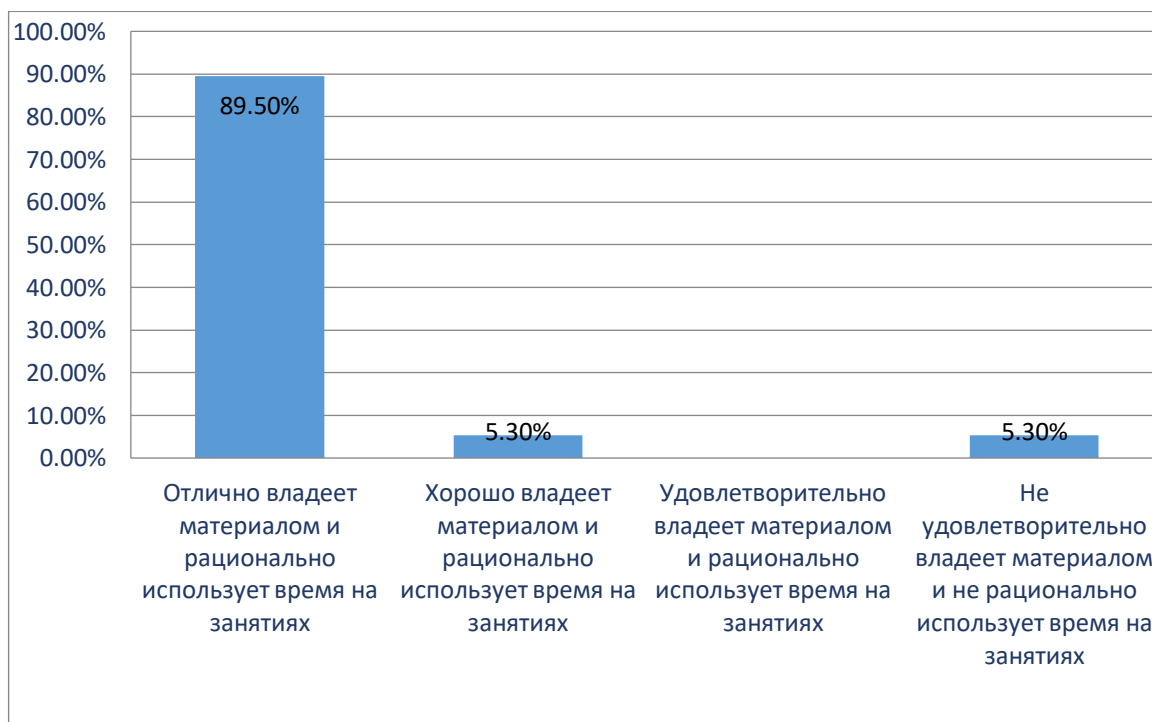
**Таблица 1. Удовлетворяет ли Вас профессиональная компетенция преподавателя?**

Наименование программы	Группы	Общее количество магистрантов	Варианты ответов	Количество выборов	%
550.800 «Профессиональное обучение» и 550.500 «Технологическое образование»	ПОм 1-21 ПОм 1-22 ПОм(дот)1-22	19 человек	1. Полностью удовлетворен(а)	17	89,5%
			2. Частично удовлетворен(а)	2	10,5%
			3. Удовлетворен(а)	-	-
			4. Полностью не удовлетворен(а)	-	-



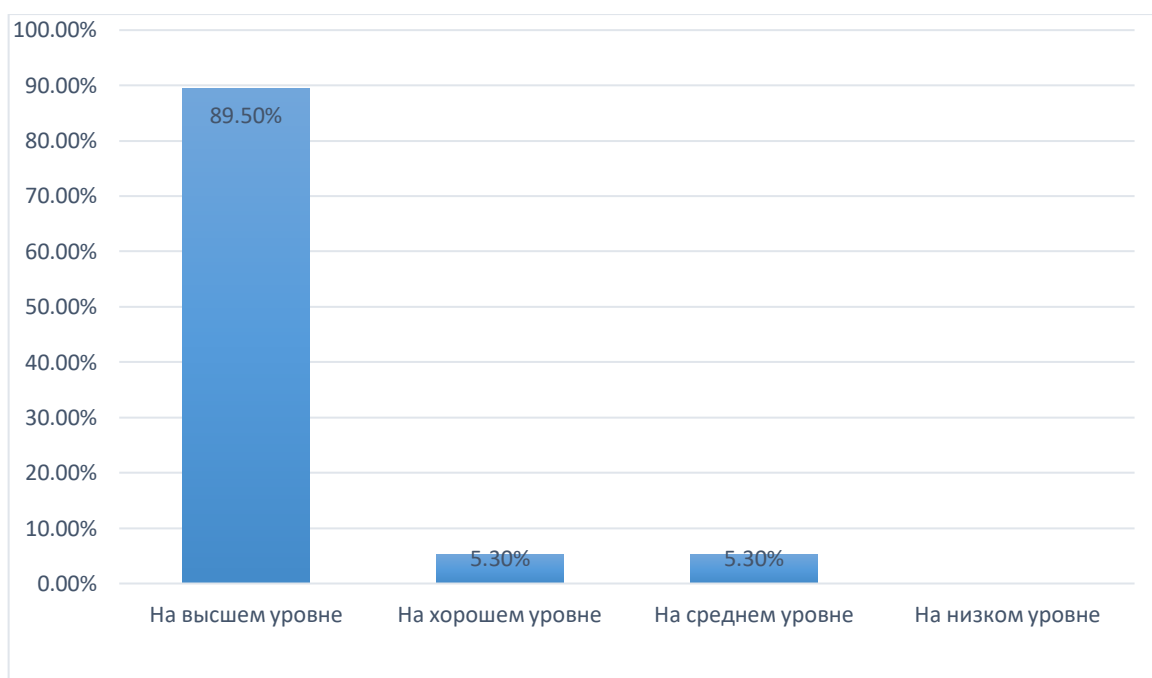
**Таблица 2. Владеет ли преподаватель материалом и рационально ли использует время на занятиях?**

Наименование программы	Группы	Общее количество магистрантов	Варианты ответов	Количество выборов	%
550.800 «Профессиональное обучение» и 550.500 «Технологическое образование»	ПОм 1-21 ПОм 1-22 ПОм(дот)1-22	19 человек	1. Отлично владеет материалом и рационально использует время на занятиях	17	89,5%
			2. Хорошо владеет материалом и рационально использует время на занятиях	1	5,3%
			3. Удовлетворительно владеет материалом и рационально использует время на занятиях	-	-
			4. Не удовлетворительно владеет материалом и не рационально использует время на занятиях	1	5,3%



**Таблица 3. Организованность и пунктуальность преподавателя**

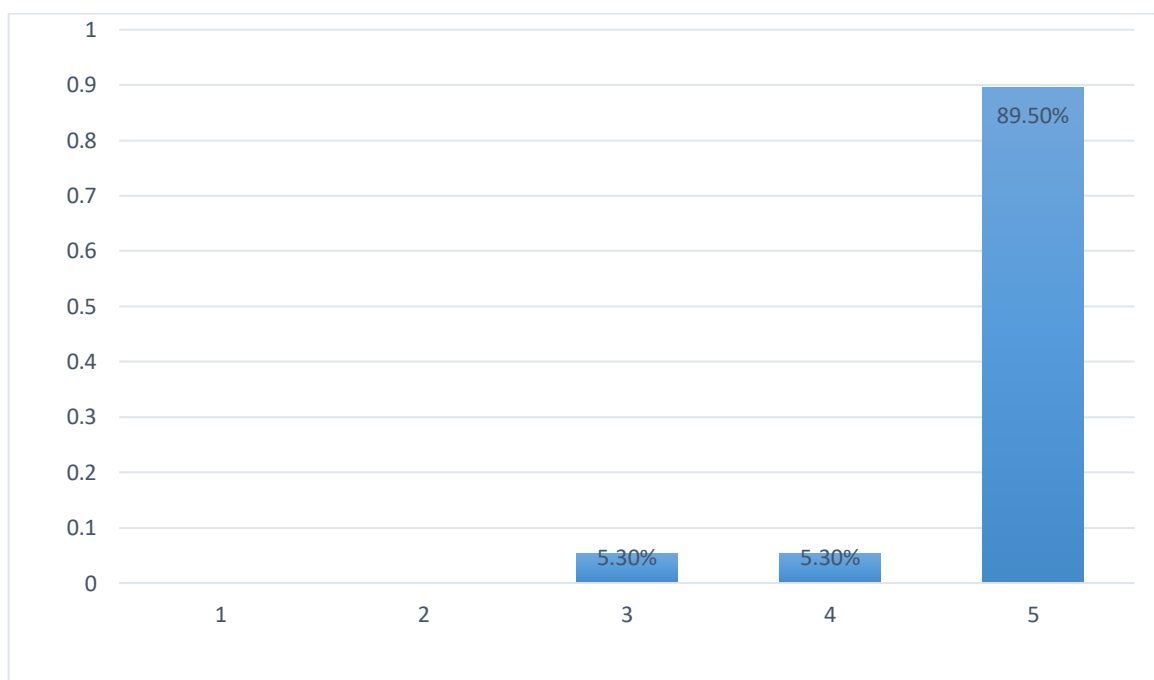
Наименование программы	Группы	Общее количество магистрантов	Варианты ответов	Количество выборов	%
550.800 «Профессиональное обучение» и 550.500 «Технологическое образование»	ПОм 1-21 ПОм 1-22 ПОм(дот)1-22	19 человек	1. На высшем уровне	17	89,5%
			2. На хорошем уровне	1	5,3%
			3. На среднем уровне	1	5,3%
			4. На низком уровне	-	-



**Таблица 4. Умеет ли преподаватель вызывать интерес к своей дисциплине?**

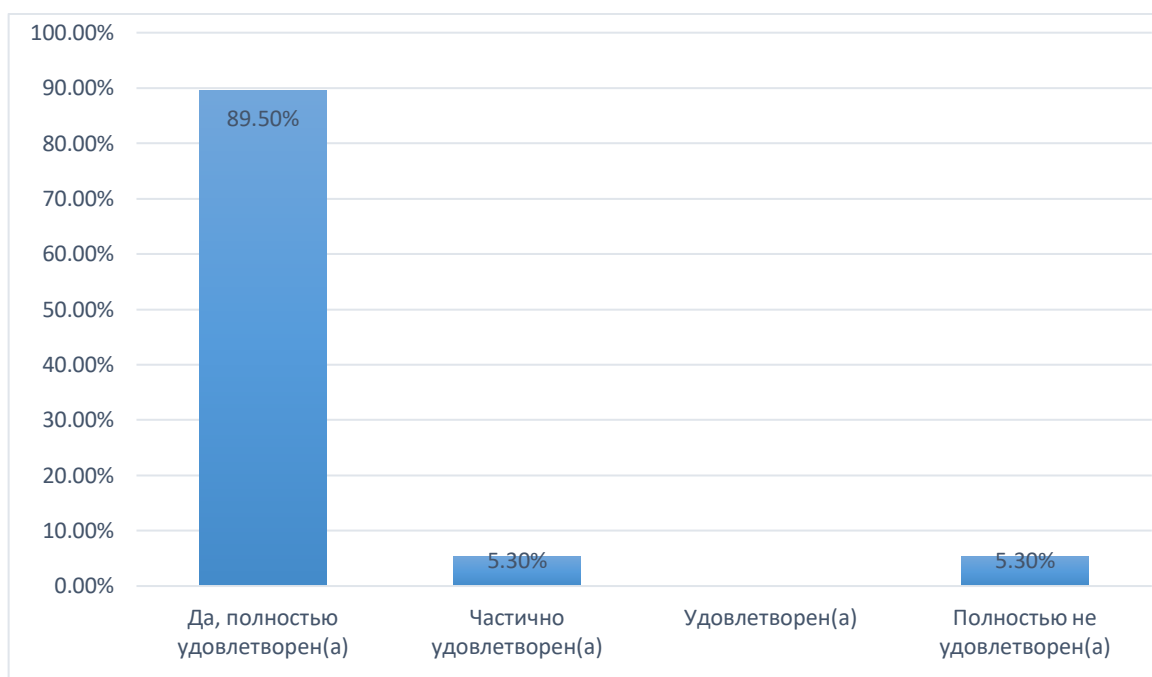
**Оцените по 5-ти балльной шкале**

Наименование программы	Группы	Общее количество магистрантов	Варианты ответов	Количество выборов	%
550.800 «Профессиональное обучение» и 550.500 «Технологическое образование»	ПОм 1-21 ПОм 1-22 ПОм(дот)1-22	19 человек	1	-	-
			2	-	-
			3	1	5,3%
			4	1	5,3%
			5	17	89,5%



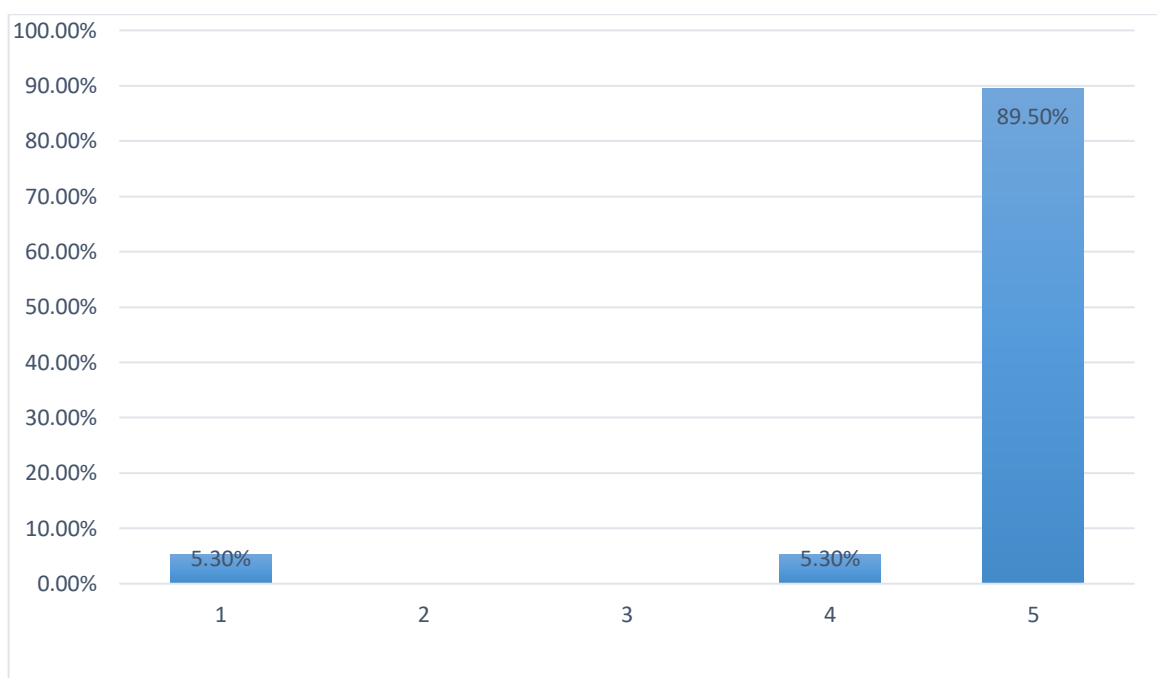
**Таблица 5. Удовлтеворены ли Вы содержанием учебного материала?**

Наименование программы	Группы	Общее количество магистрантов	Варианты ответов	Количество выборов	%
550.800 «Профессиональное обучение» и 550.500 «Технологическое образование»	ПОм 1-21 ПОм 1-22 ПОм(дот)1-22	19 человек	1. Полностью удовлетворен(а)	17	89,5%
			2. Частично удовлетворен(а)	1	5,3%
			3. Удовлетворен(а)	-	-
			4. Полностью не удовлетворен(а)	1	5,3%



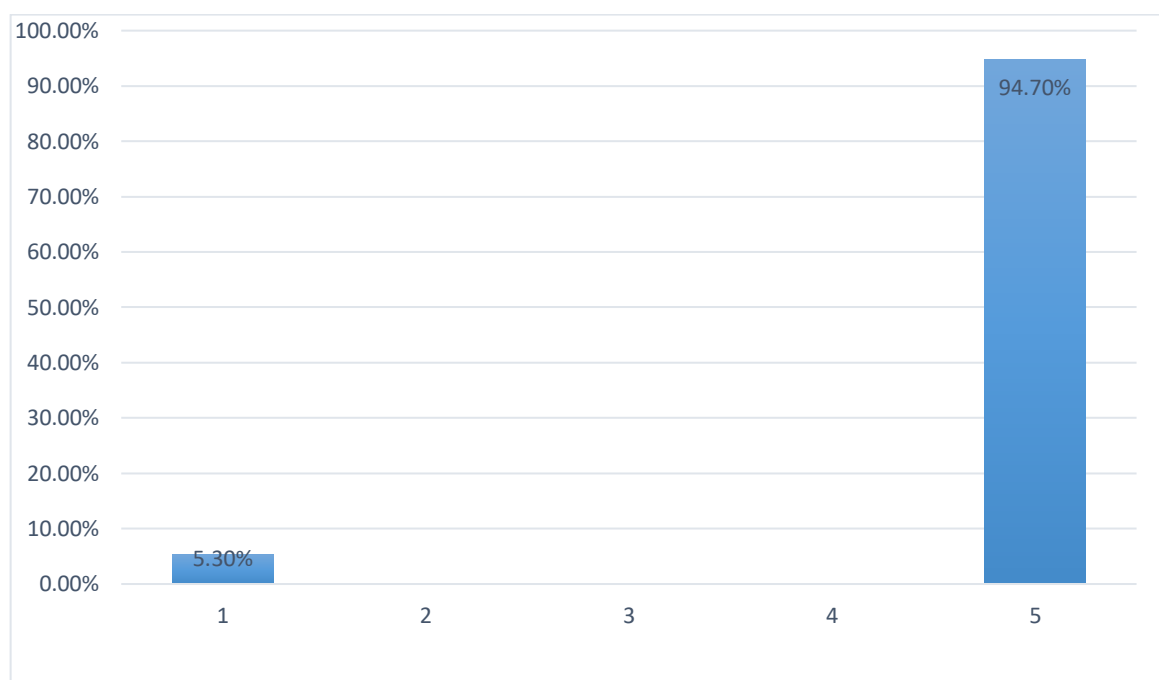
**Таблица 6. Как вы оцениваете терпение и тактичность преподавателя по отношению к магистрантам?**

Наименование программы	Группы	Общее количество магистрантов	Варианты ответов	Количество выборов	%
550.800 «Профессиональное обучение» и 550.500 «Технологическое образование»	ПОм 1-21 ПОм 1-22 ПОм(дот)1-22	19 человек	1	1	5,3%
			2	-	-
			3	-	-
			4	1	5,3%
			5	17	89,5%



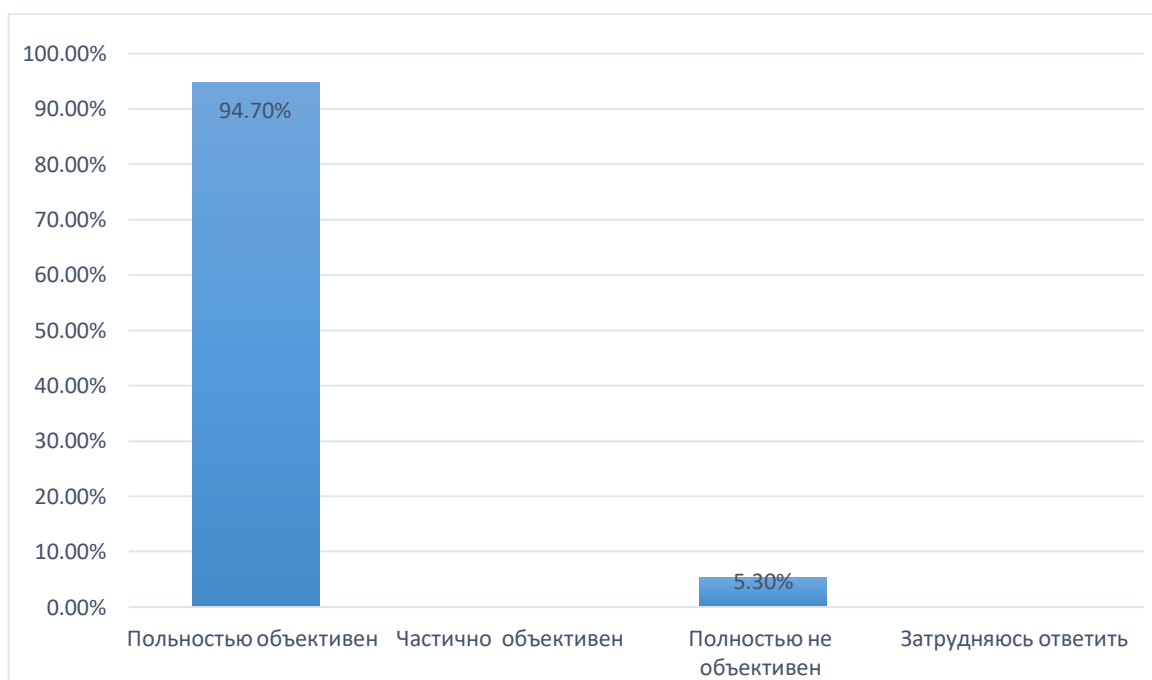
**Таблица 7. Как вы оцениваете требовательность преподавателя?**

Наименование программы	Группы	Общее количество магистрантов	Варианты ответов	Количество выборов	%
550.800 «Профессиональное обучение» и 550.500 «Технологическое образование»	ПОм 1-21 ПОм 1-22 ПОм(дот)1-22	19 человек	1	1	5,3%
			2	-	-
			3	-	-
			4	-	-
			5	18	94,7%



**Таблица 8. Объективен ли преподаватель к оценке знаний магистрантов?**

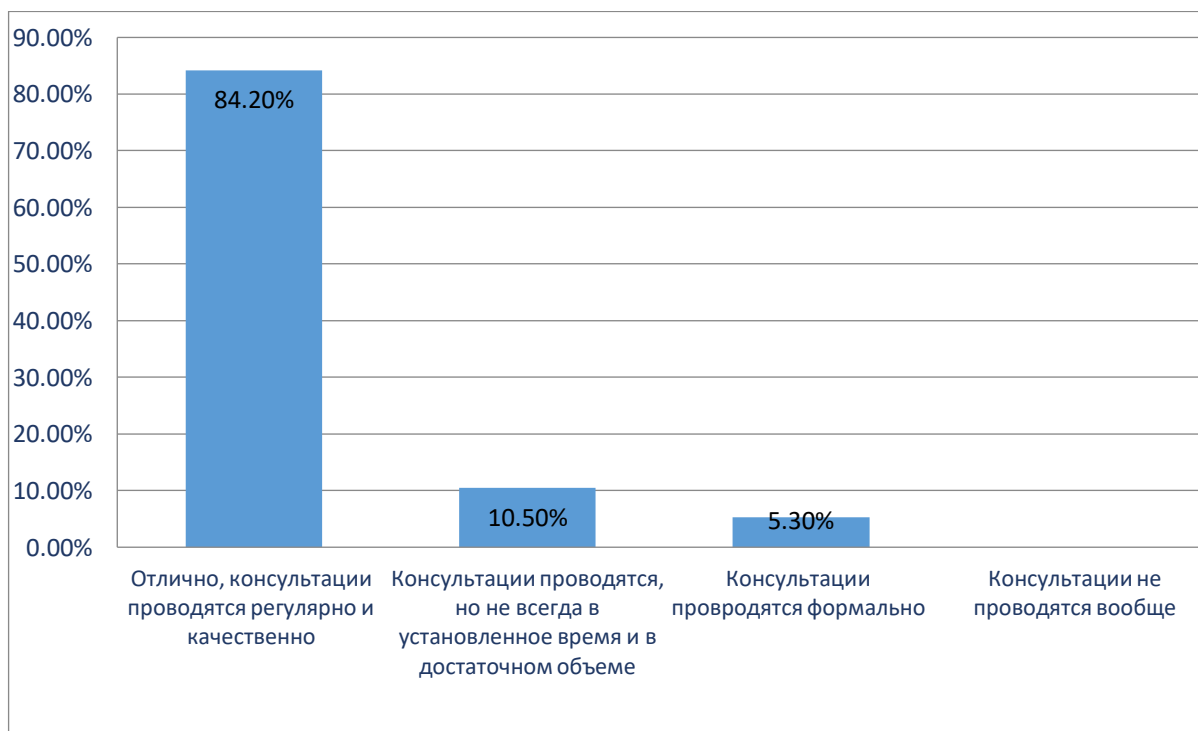
Наименование программы	Группы	Общее количество магистрантов	Варианты ответов	Количество выборов	%
550.800 «Профессиональное обучение» и 550.500 «Технологическое образование»	ПОм 1-21 ПОм 1-22 ПОм(дот)1-22	19 человек	1. Полностью объективен	18	94,7%
			2. Частично объективен	-	-
			3. Полностью не объективен	1	5,3%
			4. Затрудняюсь ответить	-	-





**Таблица 9. Организуются ли преподавателем индивидуальные консультации?**

Наименование программы	Группы	Общее количество магистрантов	Варианты ответов	Количество выборов	%
550.800 «Профессиональное обучение» и 550.500 «Технологическое образование»	ПОм 1-21 ПОм 1-22 ПОм(дот)1-22	19 человек	1. Отлично, консультации проводятся регулярно и качественно	16	84,2%
			2. Консультации проводятся, но не всегда в установленное время и в достаточном объеме	2	10,5%
			3. Консультации проводятся формально.	1	5,3%
			4. Консультации не проводятся вообще	-	-



**Таблица 10. Профессиональные и личностные качества соответствуют вашему представлению о преподавателе?**

Наименование программы	Группы	Общее количество магистрантов	Варианты ответов	Количество выборов	%
550.800 «Профессиональное обучение» и 550.500 «Технологическое образование»	ПОм 1-21 ПОм 1-22 ПОм(дот)1-22	19 человек	1. Полностью соответствуют	17	89,5%
			2. Частично соответствуют	1	5,3%
			3. Полностью не соответствуют	1	5,3%
			4. Затрудняюсь ответить	-	-

