

ИНСТИТУТ АРХИТЕКТУРЫ И ДИЗАЙНА

КАФЕДРА ДИЗАЙН АРХИТЕКТУРНОЙ СРЕДЫ

С 2012 года кафедра ведет двух уровневую подготовку специалистов в области «Дизайна архитектурной среды» (бакалавр)

Подготовка осуществляется по следующим профилям:

- *дизайн городской среды*
- *дизайн интерьера*



Кыргызская Республика
720020 г. Бишкек
Малдыбаева 34 "б"
Тел. +996(312) 56 19 65

НИСАНОВ АТЫНДАГЫ КЫРГЫЗ МАМАЛЕКЕТТИК КУРУЛУШ
ТРАНСПОРТ ЖАНА АРХИТЕКТУРА УНИВЕРСИТЕТИ



АРХИТЕКТУРА ЖАНА ДИЗАЙН ИНСТИТУТУ

ИНСТИТУТ АРХИТЕКТУРЫ И ДИЗАЙНА

КАФЕДРА ДИЗАЙН АРХИТЕКТУРНОЙ СРЕДЫ

С 2012 года кафедра ведет двух уровневую подготовку специалистов в области «Дизайна архитектурной среды» (бакалавр)

Подготовка осуществляется по следующим профилям:

- *дизайн городской среды*
- *дизайн интерьера*



Кыргызская Республика
720020 г. Бишкек
Малдыбаева 34 "б"
Тел. +996(312) 56 19 65

НИСАНОВ АТЫНДАГЫ КЫРГЫЗ МАМАЛЕКЕТТИК КУРУЛУШ
ТРАНСПОРТ ЖАНА АРХИТЕКТУРА УНИВЕРСИТЕТИ



АРХИТЕКТУРА ЖАНА ДИЗАЙН ИНСТИТУТУ

ИНСТИТУТ АРХИТЕКТУРЫ И ДИЗАЙНА

КАФЕДРА ДИЗАЙН АРХИТЕКТУРНОЙ СРЕДЫ

С 2012 года кафедра ведет двух уровневую подготовку специалистов в области «Дизайна архитектурной среды» (бакалавр)

Подготовка осуществляется по следующим профилям:

- *дизайн городской среды*
- *дизайн интерьера*

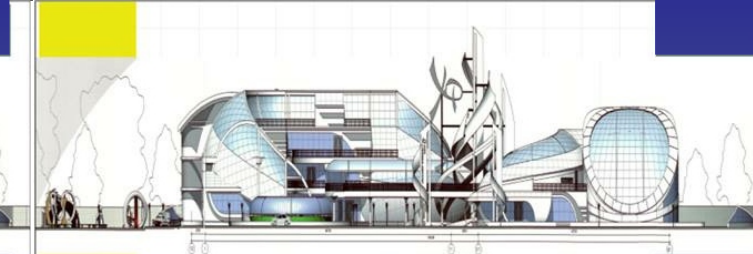
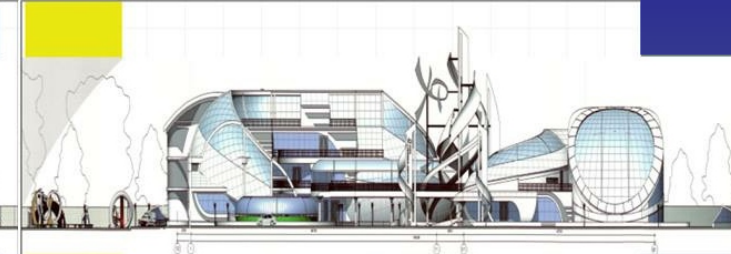
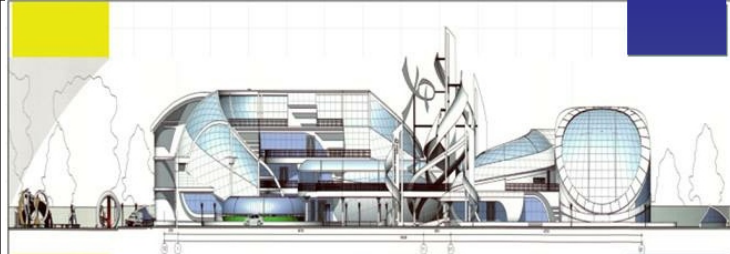


Кыргызская Республика
720020 г. Бишкек
Малдыбаева 34 "б"
Тел. +996(312) 56 19 65

НИСАНОВ АТЫНДАГЫ КЫРГЫЗ МАМАЛЕКЕТТИК КУРУЛУШ
ТРАНСПОРТ ЖАНА АРХИТЕКТУРА УНИВЕРСИТЕТИ



АРХИТЕКТУРА ЖАНА ДИЗАЙН ИНСТИТУТУ



Абитуриенты, желающие получить образование по направлению «Дизайна архитектурной среды» на конкурсной основе могут претендовать на обучение по контракту или государственному гранту, *согласно результатам вступительных экзаменов и общереспубликанскому тестированию.* Вступительные экзамены по *рисунку и композиции* проводятся по графику приемной комиссии КГТУ им. И. Раззакова. Задания выдаются предметной комиссией на момент проведения экзаменов.

Необходимые документы:

- документ о среднем образовании;
- результаты общереспубликанского тестирования
- 6 фотокарточек размером 3x4;
- паспорт, военный билет или приписное свидетельств предъявляются лично

Какой из профилей ты выбираешь (поставь галочку):

- дизайн городской среды*
- дизайн интерьера*

Ф.И.О. _____

Школа _____

Конт. телефон _____

E-mail _____

Кыргызская Республика
720020 г. Бишкек
Малдыбаева 34 "б"
Тел. +996(312) 56 19 65



Абитуриенты, желающие получить образование по направлению «Дизайна архитектурной среды» на конкурсной основе могут претендовать на обучение по контракту или государственному гранту, *согласно результатам вступительных экзаменов и общереспубликанскому тестированию.* Вступительные экзамены по *рисунку и композиции* проводятся по графику приемной комиссии КГТУ им. И. Раззакова. Задания выдаются предметной комиссией на момент проведения экзаменов.

Необходимые документы:

- документ о среднем образовании;
- результаты общереспубликанского тестирования
- 6 фотокарточек размером 3x4;
- паспорт, военный билет или приписное свидетельств предъявляются лично

Какой из профилей ты выбираешь (поставь галочку):

- дизайн городской среды*
- дизайн интерьера*

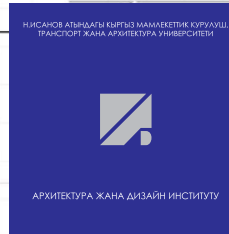
Ф.И.О. _____

Школа _____

Конт. телефон _____

E-mail _____

Кыргызская Республика
720020 г. Бишкек
Малдыбаева 34 "б"
Тел. +996(312) 56 19 65



Абитуриенты, желающие получить образование по направлению «Дизайна архитектурной среды» на конкурсной основе могут претендовать на обучение по контракту или государственному гранту, *согласно результатам вступительных экзаменов и общереспубликанскому тестированию.* Вступительные экзамены по *рисунку и композиции* проводятся по графику приемной комиссии КГТУ им. И. Раззакова. Задания выдаются предметной комиссией на момент проведения экзаменов.

Необходимые документы:

- документ о среднем образовании;
- результаты общереспубликанского тестирования
- 6 фотокарточек размером 3x4;
- паспорт, военный билет или приписное свидетельств предъявляются лично

Какой из профилей ты выбираешь (поставь галочку):

- дизайн городской среды*
- дизайн интерьера*

Ф.И.О. _____

Школа _____

Конт. телефон _____

E-mail _____

Кыргызская Республика
720020 г. Бишкек
Малдыбаева 34 "б"
Тел. +996(312) 56 19 65

