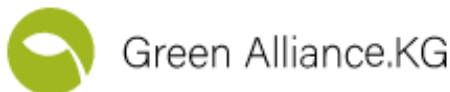
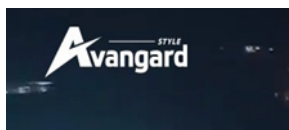


Наши партнёры



УСЛОВИЯ ПОСТУПЛЕНИЯ

- Представить в приемную комиссию:
 - Документ о соответствующем образовании (аттестат);
 - 4 фотографий, размером 3x4;
 - Паспорт или другие документы, удостоверяющие личность (военнообязанным приписное свидетельство или военный билет);
 - Результат ОРТ + **доп. тест по математика, физика.**
- Заполнить заявление (в приемной комиссии на компьютере);
- Заполнить договор на обучение и оплатить 50 % от годовой стоимости контракта за обучение.



КОНТАКТНАЯ ИНФОРМАЦИЯ:

720044 г. Бишкек, ул. Малдыбаева 346, КГТУ им. И. Раззакова, кампус им. Н. Исанова Кафедра «Менеджмент», ауд. 9/224, www.kstu.kg Тел. для справок- (0312) 54-57-16, 54-04-92, **(0559) 52-00-23.**

Уважаемый абитуриент!



**Поступай на МЕНЕДЖМЕНТ!
Наш диплом гарантия успеха в жизни!**



**КЫРГЫЗСКИЙ ГОСУДАРСТВЕННЫЙ
ТЕХНИЧЕСКИЙ УНИВЕРСИТЕТ
ИМ. И. РАЗЗАКОВА**



**ВЫСШАЯ ШКОЛА ЭКОНОМИКИ И
БИЗНЕСА**

Кафедра «Менеджмент»

Наши направления:

580200 «Менеджмент» (бакалавр)

**580700 «Управление бизнесом»
(бакалавр)**

580200 «Менеджмент» (магистратура)

580200 «Менеджмент» (PhD)

	Бакалавр	Магистратура	PhD
Форма обучения	Очно/заочно	Очно/заочно	очно
Срок обучения	4 года/5лет	2 года/2,6 лет	3 года

Бишкек 2024

КАФЕДРА «МЕНЕДЖМЕНТ»

Осуществляет подготовку **бакалавров, магистров и докторантов** по следующим направлениям в соответствии с образовательными стандартами третьего поколения:

580200 «Менеджмент» (бакалавр)

Профили:

- Производственный менеджмент
- Финансовый менеджмент
- Менеджмент в строительстве
- Управление маркетингом (с углуб. изуч. англ. языка)
- Менеджмент в спортивной индустрии

580700 «Управление бизнесом» (бакалавр)

Профиль:

- Управление в малом и среднем бизнесе
- Управление строительным бизнесом

580200 «Менеджмент» (магистратура)

Профиль:

- Производственный менеджмент
- Стратегический менеджмент и управление конкурентоспособностью

580200 «Менеджмент» (PhD)

Профиль:

- Менеджмент в отраслях промышленности

ИНФОРМАЦИЯ ПО КАФЕДРЕ



Кафедранын тарыхы
История кафедры



Кафедранын курамы
Состав кафедры



Ишке орноштуруу
Трудоустройство выпускников



Абитурантке
Абитуранту



НАШИ ДОСТИЖЕНИЯ

- ▶ 92 % трудоустроенности выпускников
- ▶ 65 % оспепенности ППС
- ▶ Развитие мобильности студентов (входящая и исходящая);
- ▶ Приглашенные иностранные профессора – 2 профессора с РФ
- ▶ Имеются заключенные договора с предприятиями: 16 договоров и соглашений (ОЮЛ «Зеленый Альянс Кыргызстана», ОсОО ESG Central Asia, ОсОО «ДанАгроПродукты» и др.)
- ▶ Имеется филиала в ОсОО «ДанАгроПродукты»
- ▶ Контингент студентов свыше 400 человек
- ▶ Учредители и организаторы межвузовской международной олимпиады по Менеджменту



ТРУДОУСТРОЙСТВО ВЫПУСКНИКОВ

Высокое качество программы и возможность получения престижных дипломов - залог востребованности наших выпускников, возможность получить по окончании обучения интересную и высокооплачиваемую работу. С помощью совместного сотрудничества с ОсОО «ХЭППИ джоб» (счастливая работа) сегодня многие из наших студентов и выпускников успешно работают в престижных фирмах Кыргызстана, России, Казахстана и дальнего зарубежья.

КРЕАТИВНЫЙ МЕНЕДЖМЕНТ

