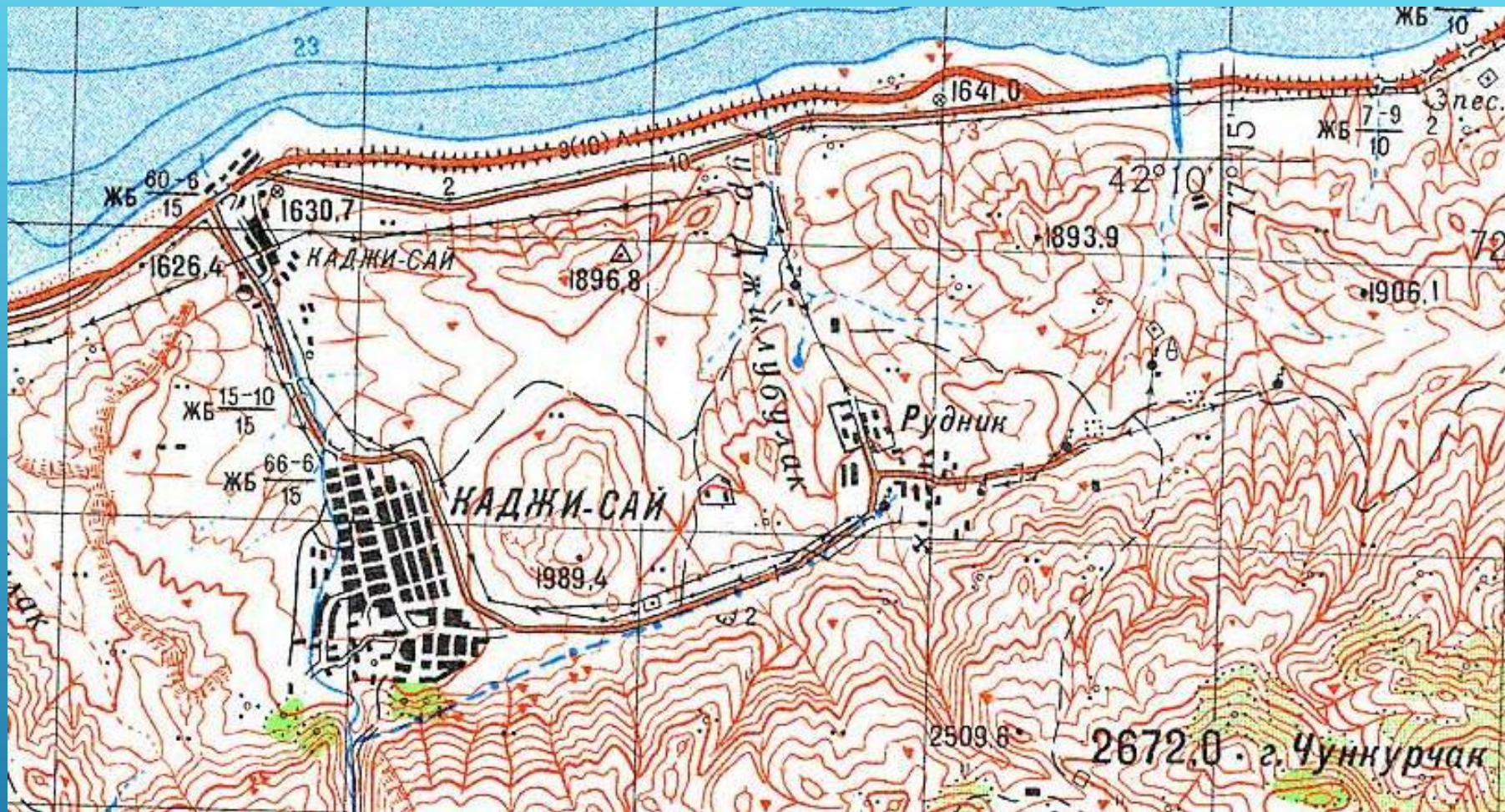


УЧЕБНАЯ ГЕОЛОГО-СЪЕМОЧНАЯ ПРАКТИКА НА ПОЛИГОНЕ «КАДЖИ-САЙ»

- прекрасная обнаженность и доступный для геологических работ рельеф;
- разнообразная геология, включающая разновозрастные осадочные, магматические и метаморфические породы;
- Разнообразный комплекс полезных ископаемых, среди которых важную роль занимает уголь, добываемый на шахте.



- ▶ Место проведения учебно-геолого-съемочной практики - уникальный полигон «Каджи-Сай» на южном побережье озера Иссык-Куль, в районе рудника «Центральный» и поселка Каджи-Сай.

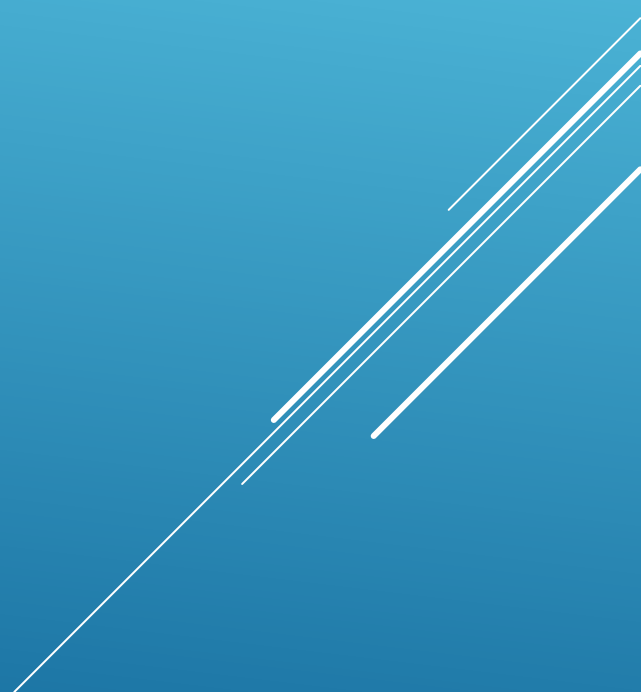
масштаб 1:50000



- ▶ Район полигона практики относится к Северному Тянь-Шаню и приурочен к северному крылу Чонкурчакской антиклинали, представляющей собой поднятие полеозойского фундамента. Поднятие выражено в рельефе высокой передовой грядой хребта Тескей Ала-Тау, вытянутой в почти широтном направлении.

В строении района принимают участие слабо дислоцированные породы мезокайнозоя, и метаморфизованные породы допалеозоя и разнообразный магматизм.





РЕКОГНОСЦИРОВОЧНЫЕ МАРШРУТЫ





- ▶ Знакомство с геологическим строением района, генетическими типами пород и рыхлых осадочных отложений, ориентировка с помощью карты и компаса, привязка точек наблюдения.

ОПОРНЫЕ ЛИТОЛОГО-СТРАТИГРАФИЧЕСКИЕ РАЗРЕЗЫ



Скальные выходы отложений коктуйской свиты, разрез №1

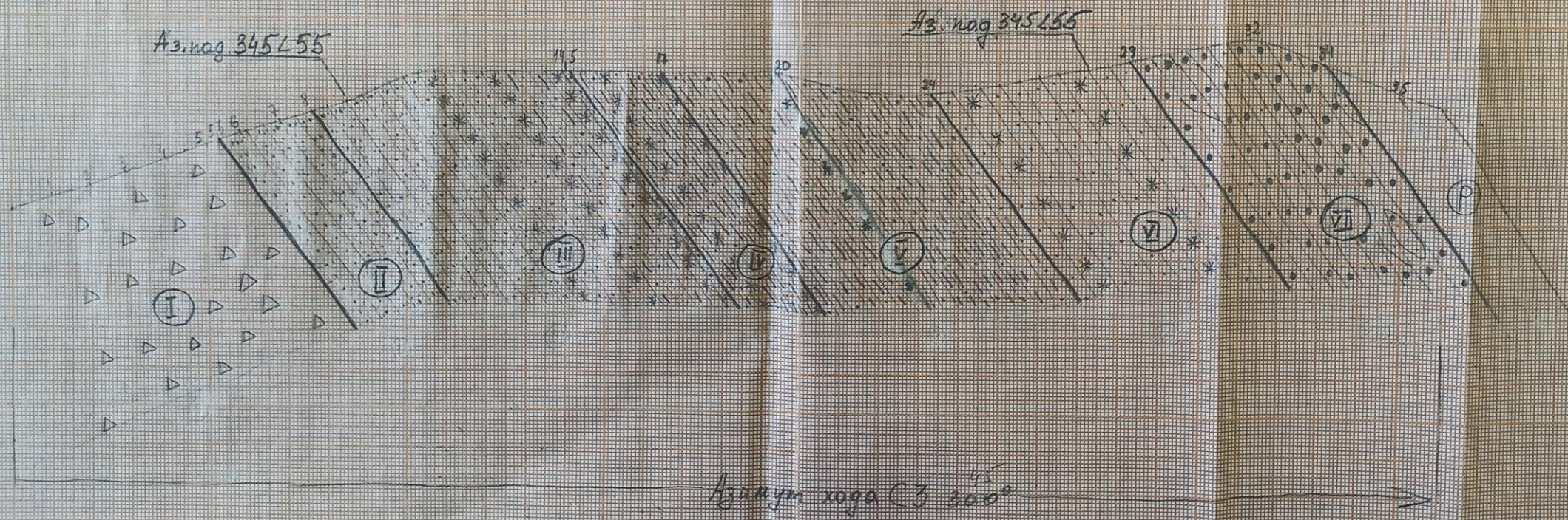


- Выделение пачек, детальное изучение и описание литологического состава пород, кор выветривания, изучение и отбор образцов флоры и фауны, определение характер взаимоотношений отдельных подразделений.

Литолого-стратиграфический

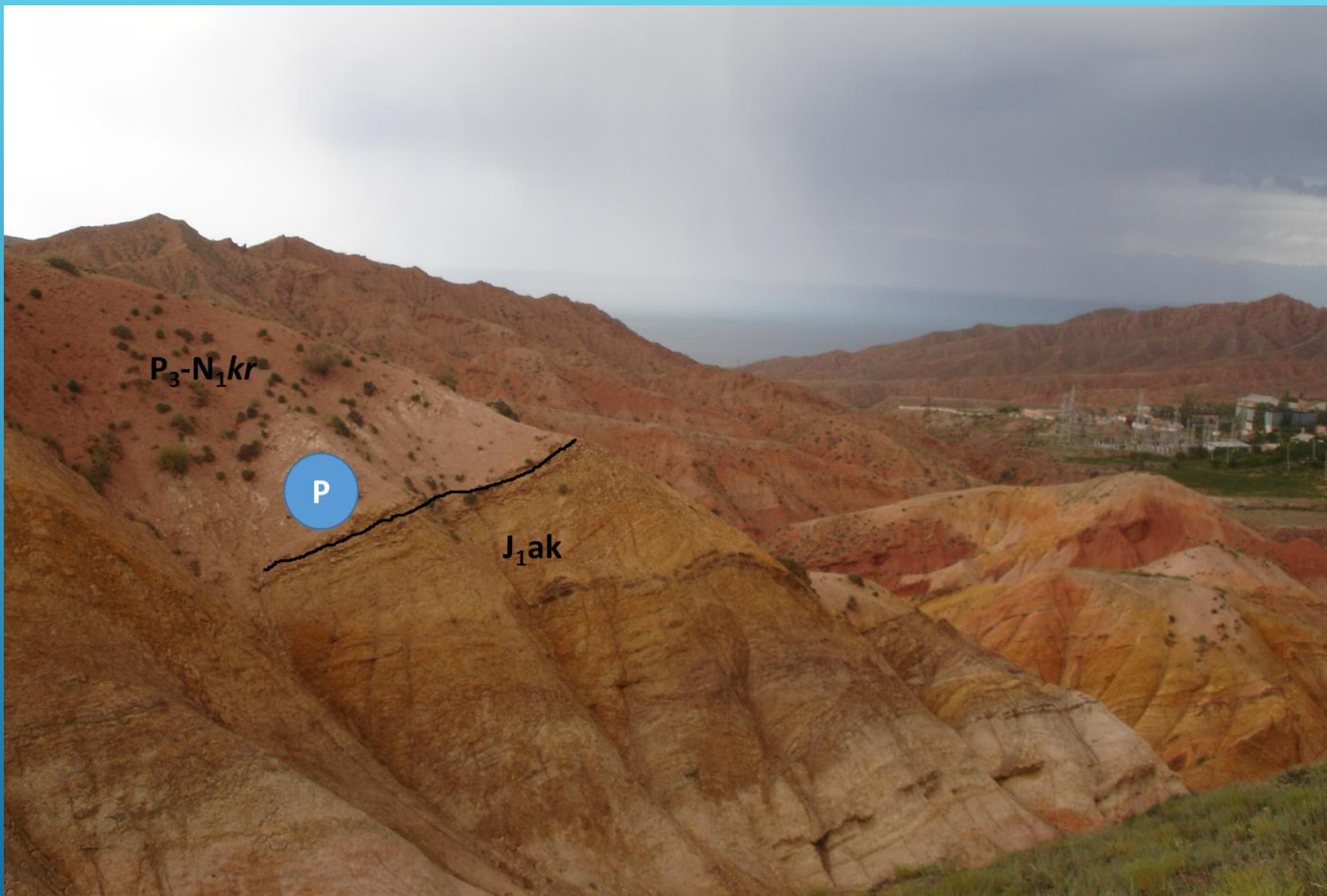
Разрез №1

Коктуйская свита



ГЕОЛОГО-СЪЕМОЧНЫЕ МАРШРУТЫ





- КАРТИРОВАНИЕ СТРАТИГРАФИЧЕСКИХ, ТЕКТОНИЧЕСКИХ И ИНТРУЗИВНЫХ КОНТАКТОВ МЕТОДАМИ ПРОСЛЕЖЕВАНИЯ И ПЕРЕСЕЧЕНИЯ ГРАНИЦ.

Абрис маршрута №7

Масштаб 1:5000



ДЕМОНСТРАЦИЯ И ОБСУЖДЕНИЕ ОБРАЗЦОВ



ЭКСКУРСИЯ В КОНЬОН «СКАЗКА»



ЭКСКУРСИЯ НА ВОДОПАДЫ «БАРСКООН»







ЗАЩИТА ОТЧЕТА В БИШКЕКЕ

