

Анкетирование

«Удовлетворенность магистрантов условиями проживания в общежитиях» по программе 550.800 «Профессиональное обучение» и 550.500 «Технологическое образование»

23.01.2023 г. было проведено анкетирование среди магистрантов в количестве 19 человек.

Результаты предоставлены ниже

Таблица 1. Удовлетворяет ли Вас состояние жилых комнат (наличие ремонта, техники, мебели и т.п.)?

| Наименование программы | Группы | Общее количество магистрантов | Варианты ответов | Количество выборов | % |
|---|--------------------------------------|-------------------------------|-----------------------|--------------------|-------|
| 550.800 «Профессиональное обучение» и 550.500 «Технологическое образование» | ПОм 1-21 ПОм 1-22 ПОм(дот)1-22 | 19-магистрантов | 1. Да | 13 | 68,4% |
| | | | 2. Скорее да, чем нет | 5 | 26,3% |
| | | | 3. Скорее нет, чем да | 1 | 5,3% |
| | | | 4. Нет | - | - |

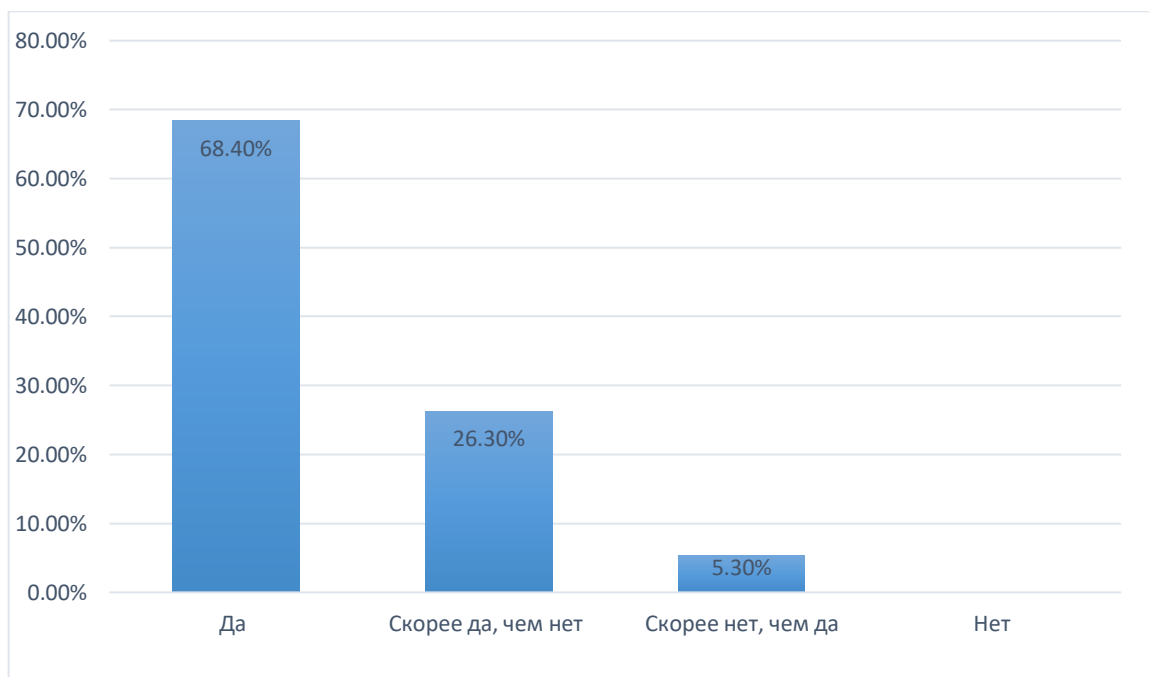


Таблица 2. Удовлетворены ли Вы качеством отоплением комнат?

| Наименование программы | Группы | Общее количество магистрантов | Варианты ответов | Количество выборов | % |
|---|--------------------------------------|-------------------------------|-----------------------|--------------------|-------|
| 550.800 «Профессиональное обучение» и 550.500 «Технологическое образование» | ПОм 1-21 ПОм 1-22 ПОм(дот)1-22 | 19-магистрантов | 1. Да | 14 | 73,7% |
| | | | 2. Скорее да, чем нет | 4 | 21,1% |
| | | | 3. Скорее нет, чем да | 1 | 5,3% |
| | | | 4. Нет | - | - |

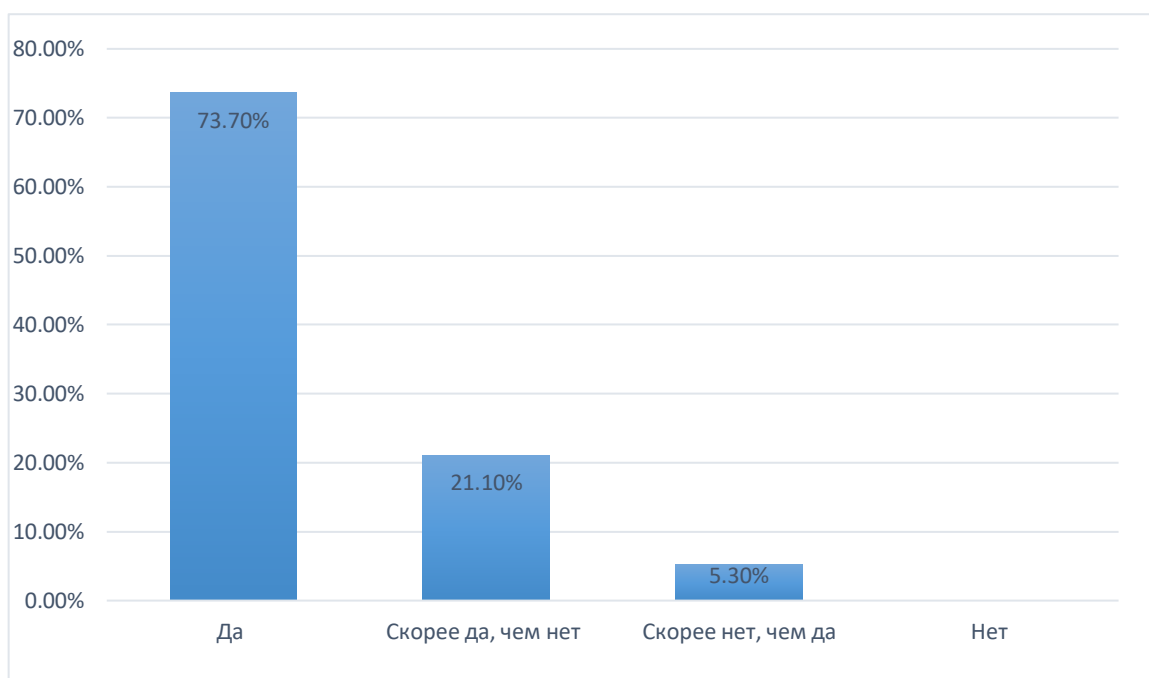


Таблица 3. Оцените качество проживания в общежитии?

| Наименование программы | Группы | Общее количество магистрантов | Варианты ответов | Количество выборов | % |
|---|--------------------------------------|-------------------------------|------------------|--------------------|-------|
| 550.800 «Профессиональное обучение» и 550.500 «Технологическое образование» | ПОм 1-21 ПОм 1-22 ПОм(дот)1-22 | 19-магистрантов | 1.Высокое | 12 | 63,2% |
| | | | 2. Хорошее | 3 | 15,8% |
| | | | 3. Среднее | 4 | 21,1% |
| | | | 4 Низкое | - | - |

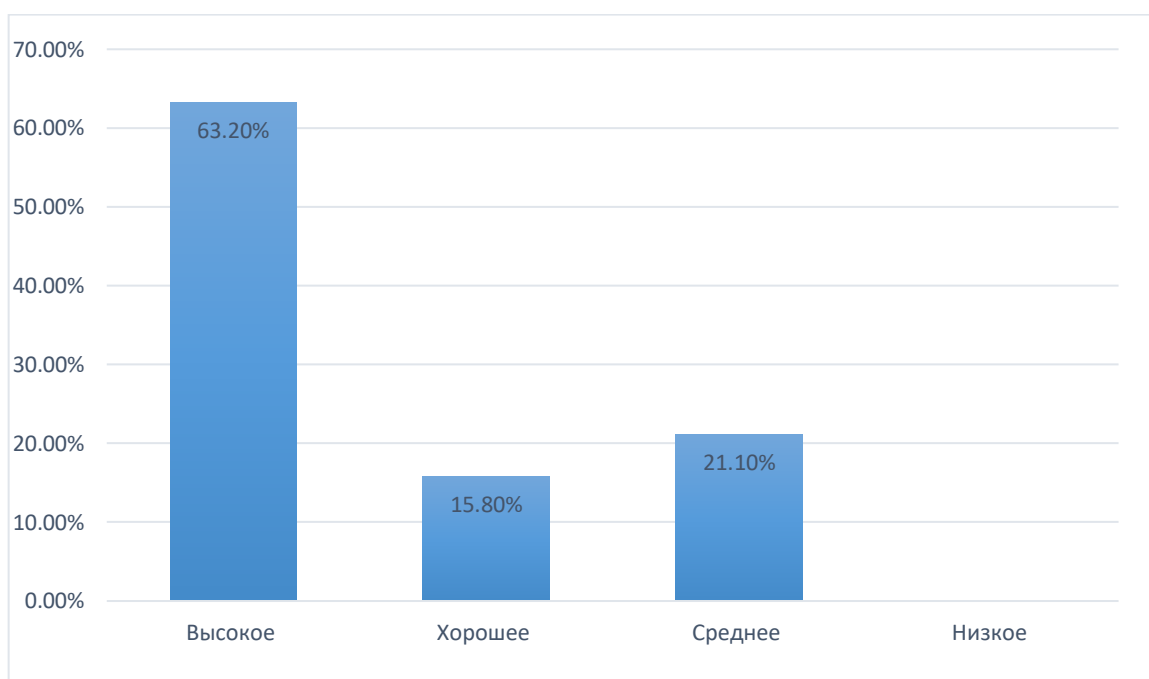


Таблица 4. Удовлетворены, ли Вы состоянием санитарных комнат?

| Наименование программы | Группы | Общее количество магистрантов | Варианты ответов | Количество выборов | % |
|---|--------------------------------------|-------------------------------|-----------------------|--------------------|-------|
| 550.800 «Профессиональное обучение» и 550.500 «Технологическое образование» | ПОм 1-21 ПОм 1-22 ПОм(дот)1-22 | 19-магистрантов | 1. Да | 12 | 63,2% |
| | | | 2. Скорее да, чем нет | 4 | 21,1% |
| | | | 3. Скорее нет, чем да | 3 | 15,8% |
| | | | 4. Нет | - | - |

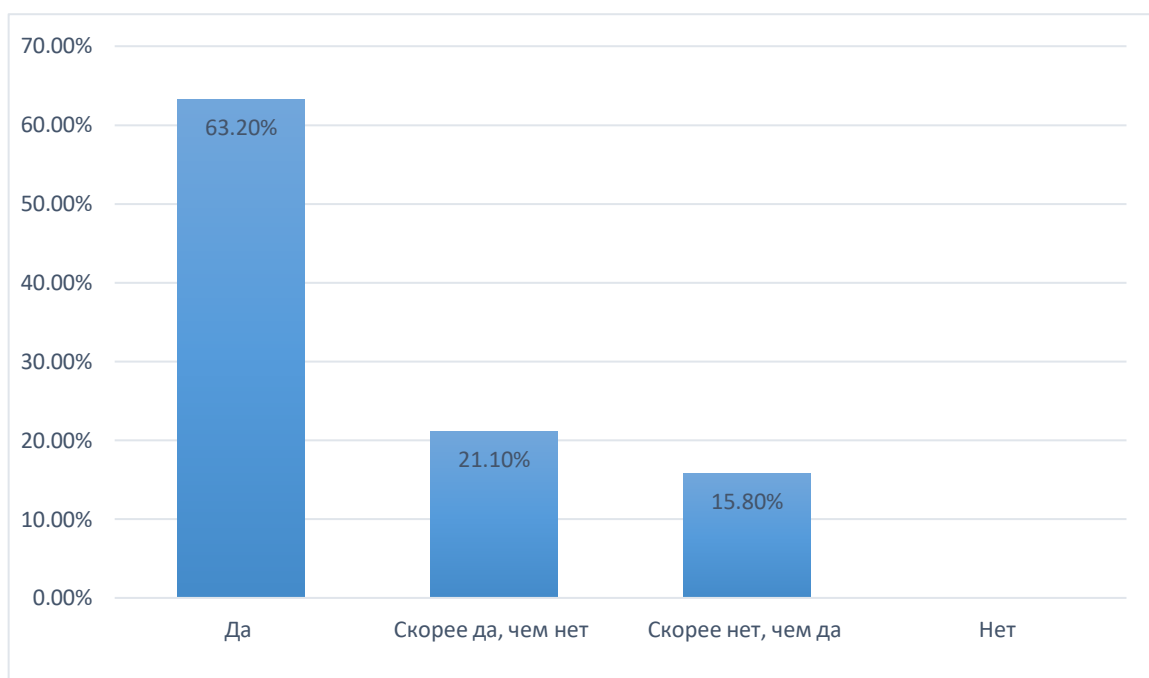


Таблица 5. Устраивает ли Вас плата за проживание в общежитии?

| Наименование программы | Группы | Общее количество магистрантов | Варианты ответов | Количество выборов | % |
|---|--------------------------------------|-------------------------------|-----------------------|--------------------|-------|
| 550.800 «Профессиональное обучение» и 550.500 «Технологическое образование» | ПОм 1-21 ПОм 1-22 ПОм(дот)1-22 | 19-магистрантов | 1. Да | 16 | 84,2% |
| | | | 2. Скорее да, чем нет | 2 | 10,5% |
| | | | 3. Скорее нет, чем да | 1 | 5,3% |
| | | | 4. Нет | - | - |

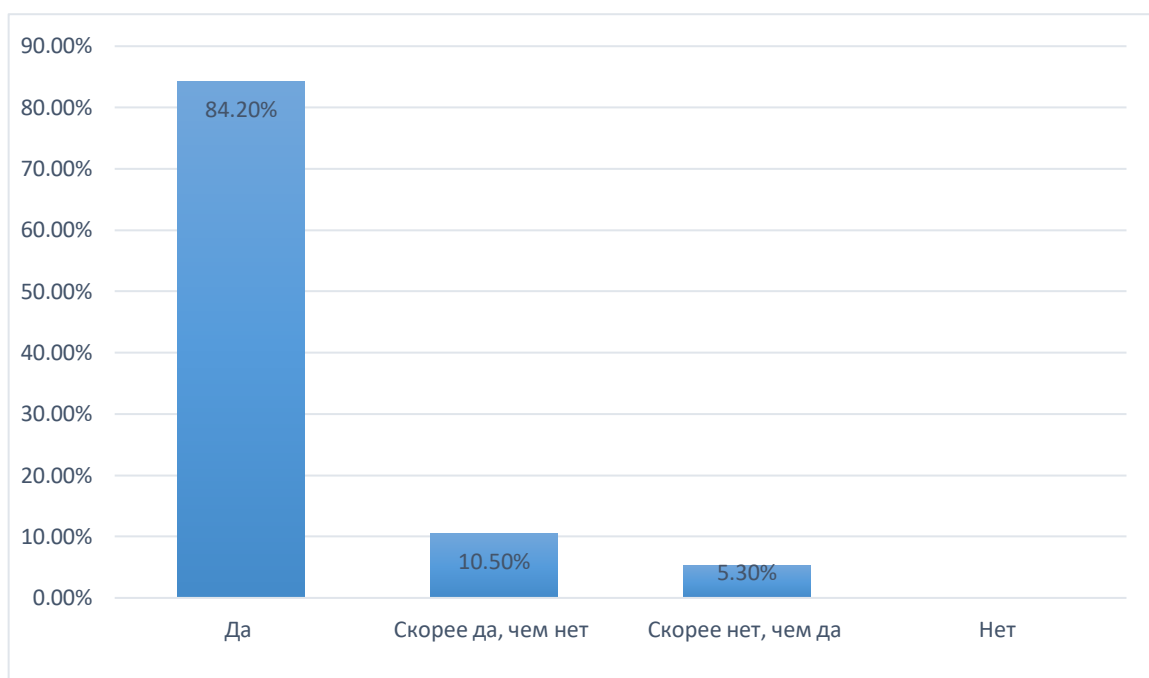


Таблица 6. Довольны ли Вы деятельностью коменданта корпуса общежития, в котором проживаете?

| Наименование программы | Группы | Общее количество магистрантов | Варианты ответов | Количество выборов | % |
|---|--------------------------------------|-------------------------------|-----------------------|--------------------|-------|
| 550.800 «Профессиональное обучение» и 550.500 «Технологическое образование» | ПОм 1-21 ПОм 1-22 ПОм(дот)1-22 | 19-магистрантов | 1. Да | 15 | 78,9% |
| | | | 2. Скорее да, чем нет | 3 | 15,8% |
| | | | 3. Скорее нет, чем да | 1 | 5,3% |
| | | | 4. Нет | - | - |

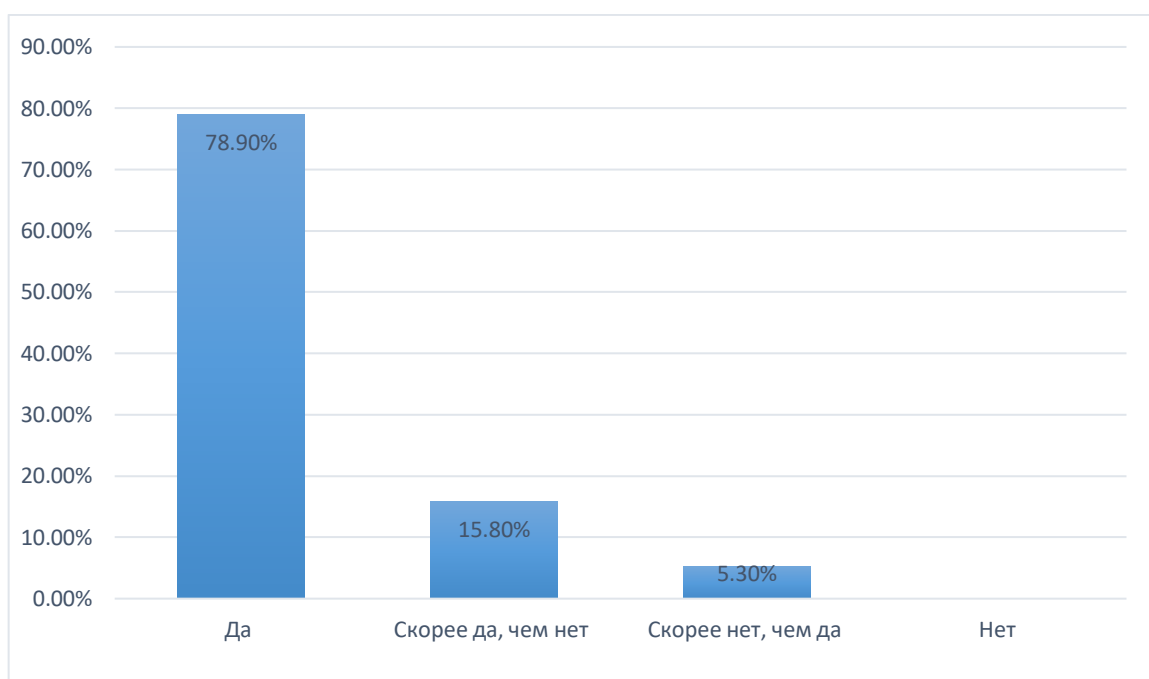


Таблица 7. Устраивают ли Вас действия, мероприятия, администрации общежития по поддержания дисциплины?

| Наименование программы | Группы | Общее количество магистрантов | Варианты ответов | Количество выборов | % |
|---|--------------------------------------|-------------------------------|-----------------------|--------------------|-------|
| 550.800 «Профессиональное обучение» и 550.500 «Технологическое образование» | ПОм 1-21 ПОм 1-22 ПОм(дот)1-22 | 19-магистрантов | 1. Да | 15 | 78,9% |
| | | | 2. Скорее да, чем нет | 4 | 21,1% |
| | | | 3. Скорее нет, чем да | - | - |
| | | | 4. Нет | - | - |

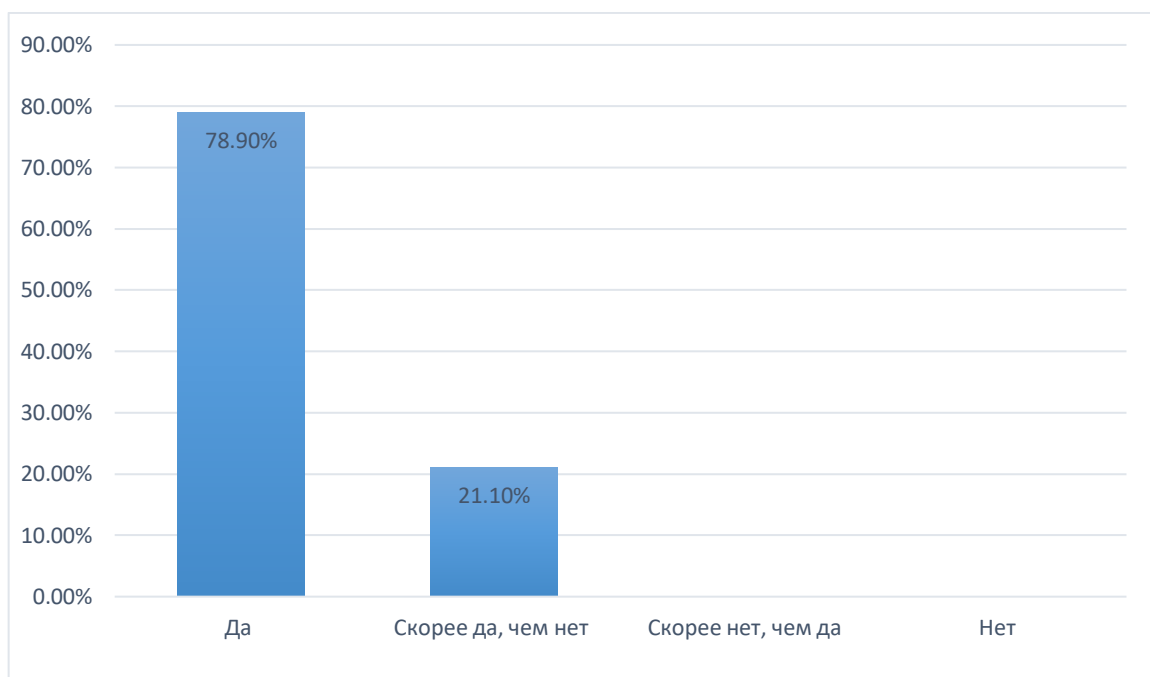


Таблица 8. Что Вас не устраивает в общежитии?

| Наименование программы | Группы | Общее количество магистрантов | Варианты ответов | Количество выборов | % |
|---|--------------------------------------|-------------------------------|--|--------------------|-------|
| 550.800 «Профессиональное обучение» и 550.500 «Технологическое образование» | ПОм 1-21 ПОм 1-22 ПОм(дот)1-22 | 19-магистрантов | 1. Общий туалет, душ, кухня | 9 | 47,4% |
| | | | 2. Ремонт | 2 | 10,5% |
| | | | 3. Запрет на вход/выход в определенное время | 7 | 36,8% |
| | | | 4. Санитарные условия | 1 | 5,3% |

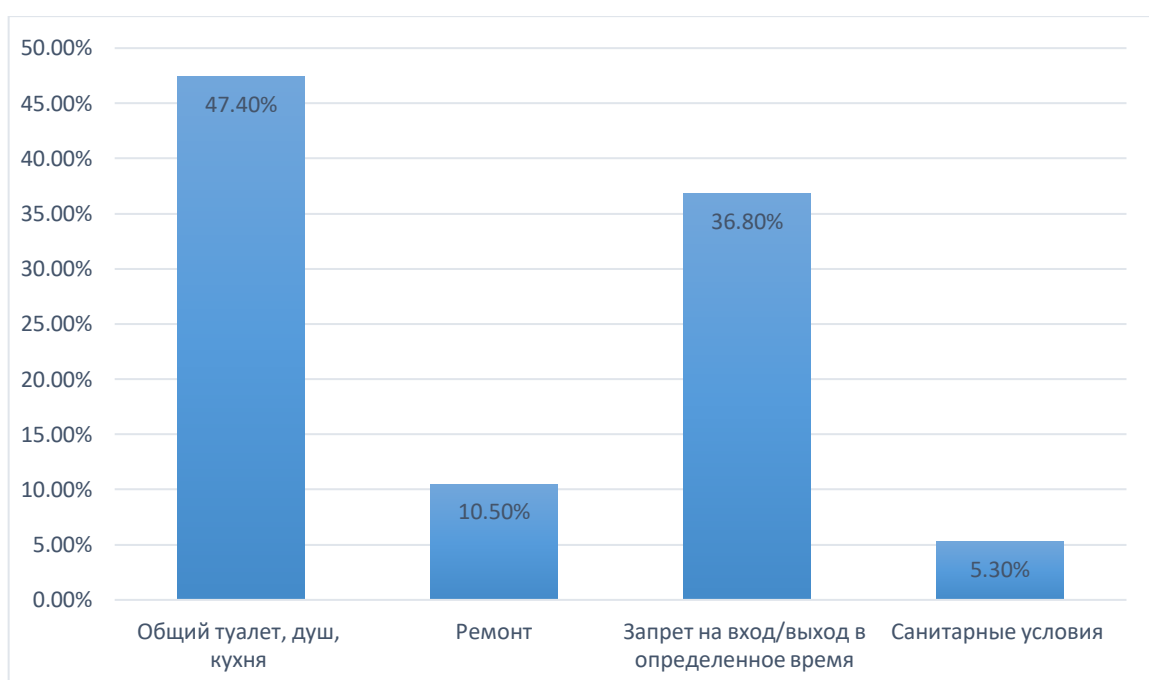


Таблица 9. Удовлетворяют ли Вас соседи по комнате?

| Наименование программы | Группы | Общее количество магистрантов | Варианты ответов | Количество выборов | % |
|---|--------------------------------------|-------------------------------|-----------------------|--------------------|-------|
| 550.800 «Профессиональное обучение» и 550.500 «Технологическое образование» | ПОм 1-21 ПОм 1-22 ПОм(дот)1-22 | 19-магистрантов | 1. Да | 14 | 73,7% |
| | | | 2. Скорее да, чем нет | 5 | 26,3% |
| | | | 3. Скорее нет, чем да | - | - |
| | | | 4. Нет | - | - |

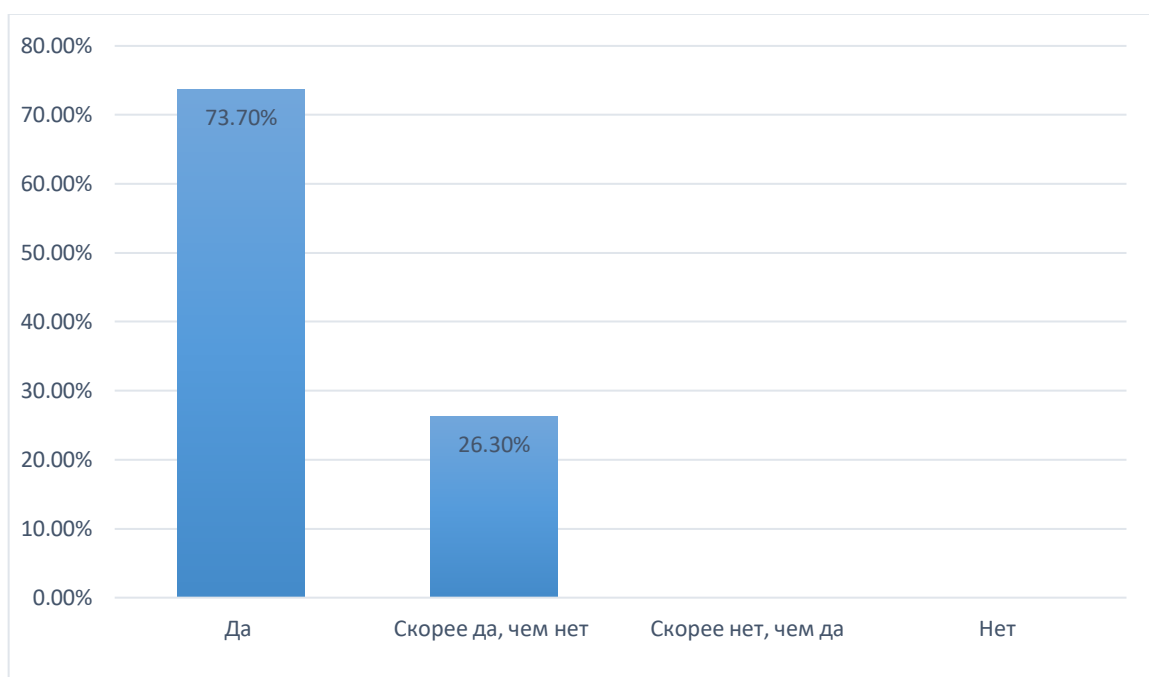


Таблица 10. Какие положительные моменты проживания в общежитии Вы могли бы отметить?

| Наименование программы | Группы | Общее количество магистрантов | Варианты ответов | Количество выборов | % |
|---|--------------------------------------|-------------------------------|--|--------------------|-------|
| 550.800 «Профессиональное обучение» и 550.500 «Технологическое образование» | ПОм 1-21 ПОм 1-22 ПОм(дот)1-22 | 19-магистрантов | 1. Общение, поддержка друзей | 13 | 68,4% |
| | | | 2. Получение навыков самостоятельного проживания | - | - |
| | | | 3. Удобное месторасположение | 6 | 31,6% |

