

Бишкекское

УПРАВЛЕНИЕ ПО ЗЕМЛЕУСТРОЙСТВУ
И РЕГИСТРАЦИИ ПРАВ НА НЕДВИЖИМОЕ ИМУЩЕСТВО ГОСРЕГИСТРА
КЫРГЫЗСКОЙ РЕСПУБЛИКИ

Ферганаайтский

Идентификационный код 1 02 02 0020 0198 09 000

Адрес ул. Мира 66/2
полный адрес единицы недвижимости (город, село, улица, дом, кв.)

ТЕХНИЧЕСКИЙ ПАСПОРТ

ЕДИНИЦЫ НЕДВИЖИМОГО ИМУЩЕСТВА

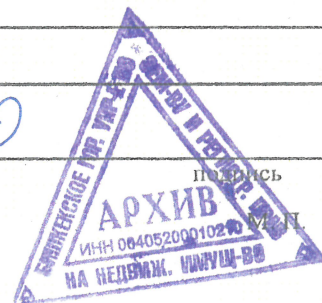
Учебный корпус №3 Шк 1
назначение недвижимости

Собственник	Часть (доля)	Документы на право собственности
Государство		Акт пр. в эксп. № 22007 28.12.1962
		Акт пр. в эксп. № 36307 31.08.0

Пользователь	Часть (доля)	Документы на право собственности
КГТУ им. Раззакова		Устав

Начальник управления Дюшимов Б.О
Ф. И. О.

Паспорт составлен «10» апреля 2009 г.



Примечание:

1. При обнаружении изменений технических параметров единицы недвижимого имущества взамен данному техническому паспорту собственнику выдается новый технический паспорт.
2. Технический паспорт не является правоустанавливающим и/или правоудостоверяющим документом на единицу недвижимого имущества.

ЭКСПЛИКАЦИЯ К ПЛАНУ ОСНОВНЫХ СТРОЕНИЙ

Таблица № 4

Литера	Этаж	№ помещения	№ квартиры	Наименование помещения	Площадь по внутреннему объему (кв.м.)								
					общая площадь	учрежденческое	администр.	жилая	торговые	производст.	служебные	прочие	
Г	1		1	предметная	33,1				33,1				
			2	дезаквизия	40,0				40,0				
			3	Фабрика	34,7				34,7				
			4	печат. зал	68,3				68,3				
			5	кабинет	15,9	15,9							
			6	мастерская	17,2						17,2		
			7	кухня	0,8							0,8	
			8	кабинет	16,7	16,7							
			9	Склад	17,6							17,6	
			10	кабинет	35,1	35,1							
			11	мастерская	33,5						33,5		
			12	мастерская	17,9						17,9		
			13	служебная	1,6							1,6	
			14	мастерская	16,1					16,1			
			15	кабинет	39,9							39,9	
			16	кабинет	34,9	34,9							
			17	ком. охране	5,7							5,7	
			18	ск. металл	16,6							16,6	
			19	коридор	67,3							67,3	
			20	мастерская	17,2							17,2	
			21	кабинет	33,7	33,7							
			22	кабинет	10,5	10,5							
			23	кабинет	4,1							4,1	
			24	мастерская	40,0						40,0		
			25	кабинет	18,7	18,7							
			26	кабинет	16,7							16,7	
			27	кабинет	18,0	18,0							
			28	Теплоузел	17,0							17,0	
			29	кабинет	17,2	17,2							
			30	кабинет	17,5						17,5		
			31	кабинет	12,7	12,7							
			32	кабинет	3,1							3,1	
			33	мастерская	17,9						17,9		
			34	коридор	66,2							66,2	
			35	кабинет	53,7						53,7		
			36	мастерская	49,5						49,5		
			37	кабинет	16,0	16,0							
			38	кабинет	16,5	16,5							

ЭКСПЛИКАЦИЯ К ПЛАНУ ОСНОВНЫХ СТРОЕНИЙ

Таблица № 4

Литера	Этаж	№ помещения	№ квартиры	Наименование помещения	Площадь по внутреннему объему (кв.м.)										
					общая площадь	учрежденческое	администр.	жилая	торговые	участки	производст.	участки-быт	служебные	прочие	
Г	I	39		кабинет	176	176									
		40		кабинет	178	178									
		41		ч.механик	10									10	
		42		кабинет	173	173									
		43		кабинет	14									14	
		44		ч.механик	33									33	
		45		кабинет	122									122	
		46		кабинет	25									25	
		47		кабинет	122									122	
		48		кабинет	25									25	
Итого:					10679	2956				1922	2769	3032			

ЭКСПЛИКАЦИЯ К ПЛАНУ ОСНОВНЫХ СТРОЕНИЙ

Таблица № 4

Литера	Этаж	№ помещения	№ квартиры	Наименование помещения	Площадь по внутреннему объему (кв. м.)											
					общая площадь	учрежден- ческое	администр.	жилая	торговые	учебные проц.	производст.	учебные культ.-быт.	служебные	прочие		
Г	II	40		пекарня	1,6										1,6	
		41		кулинария	3,1										3,1	
		42		кулинария	12,2										12,2	
		43		кулинария	2,0										2,0	
		44		буфет	2,8										2,8	
		45		подсоб. помещ.	12,2										12,2	
		46		буфет	14,1										14,1	
Итого по Г					70,3	96,0							693,3	2680		
Итого по Г					2574,7	432,5				192,2			1330,2	6198		

Описание материала конструкций основных строений

Таблица №

Название основных элементов строений	Литера	Литера	Литера	Литера	Литера	Литера
	Матер. и конструкции	Матер. и конструкции	Матер. и конструкции	Матер. и конструкции	Матер. и конструкции	Матер. и конструкции
Фундамент						
Цоколь						
Наруж. стены						
Внутренние стены						
Полы						
Перекрытия						
Кровля						
Окна						
Двери						
Отопление						

Описание пристроек, примыкающих к основному строению

Таблица №

Наименование пристройки	Литера	Фундамент	Цоколь	Стена	Полы	Перекрыт.	Кровля	Окна	Двери	Отопление

Наружные параметры основного строения и примыкающих пристроек

Таблица №

Дата записи	Наименование строения	Литера	Площадь кв.м.	Высота м.	Год постройки

НАРЯД-ОТЧЕТ №

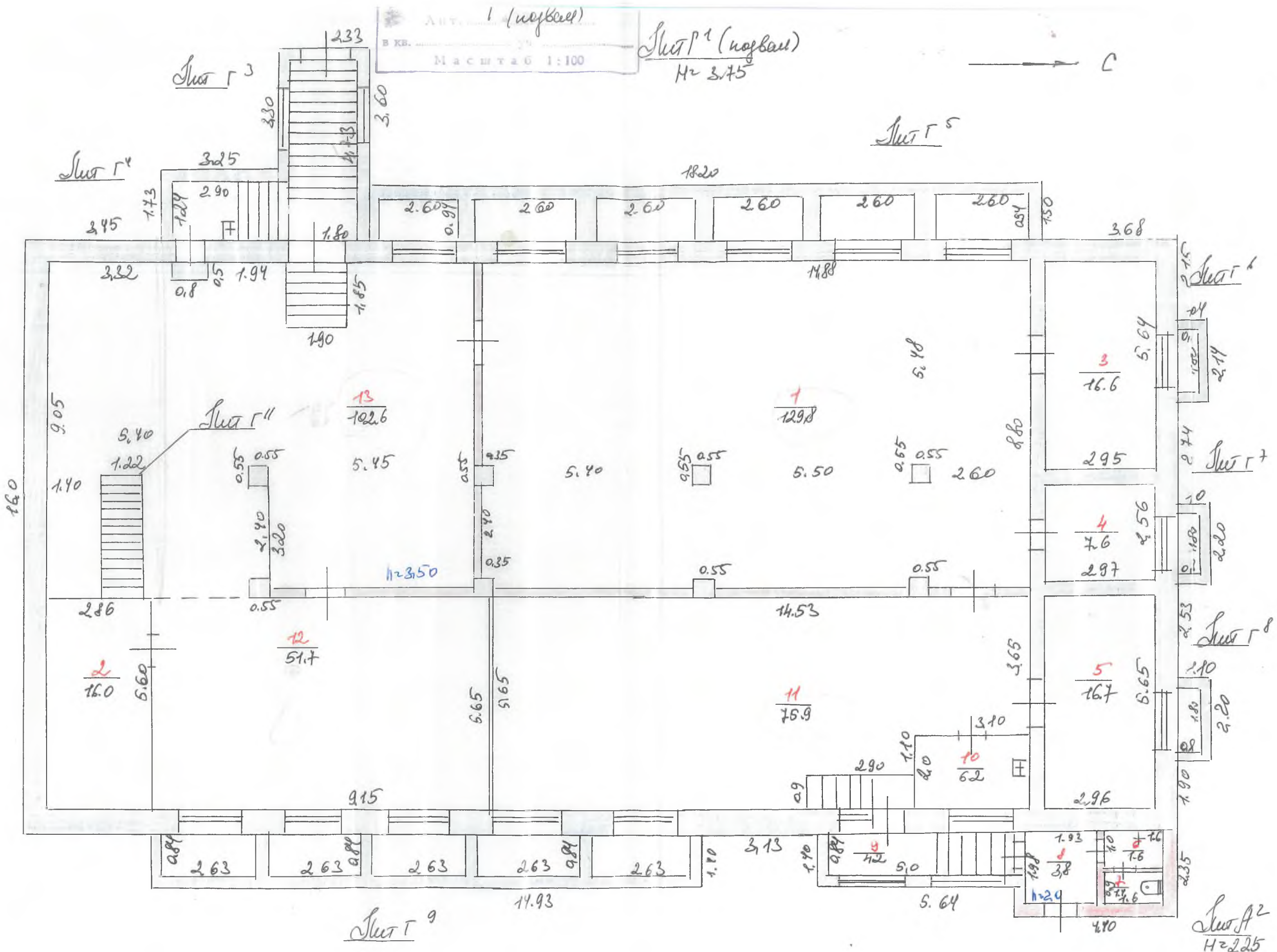
За Апрель месяц 2009 г.

Составлен специнвентаризатором Шенков С.В.

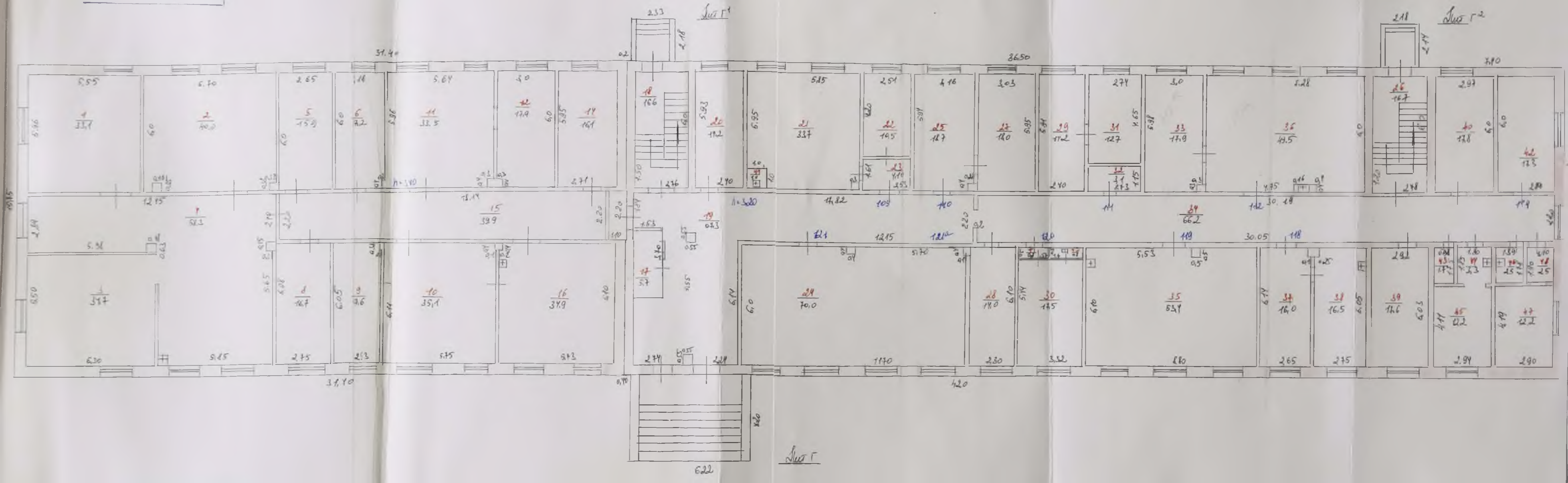
§§	№ кв. № уч.	Адрес владельца	Наименования работ	Един. измер.	Количество	Расценки	Сумма	
							инв.	чертежн.
12		подъезд 66/2	Съемка осей	8816-71/0	10	6273		
51		ККТУ	Дер осей стр	8815-57/0	10	1047		
31			Съемка осей стр	9010004	4	15243		
			св 100м ² 214914	45-52/100	1	33309		
41			Пленка	мет	4	3065		
51			Сем 14м	до 100м ²	1	1592		
			св 100м ²	3068,2	44-3/100	1	15195	
61			Мир арх	мет	1	945		
			Резерв	вал	1,5	5970		
			Дерев	мет	1	637		
			Баз	мет	1	637		

Лист 1 (из 10)
 в кв. № 20
 Масштаб 1:100

Лист 1 (из 10)
 № 3.75



10.01.2008 Александр Бураков



ХАРАКТЕРИСТИКА СТРОЕНИЙ И СООРУЖЕНИЙ
по наружным замерам

Таблица № 2

Литера	Наименование строений	Год постройки	Фундамент	Стены	Кровля	Площадь
Г	Ген. корпус 2/3 I II	1965	штбетон	шткер	шшер	465,8 (465,8)
Г ¹	Директорские I II	до 1970	штбетон	шткер	шшер	496,6 (494,6)
2	крыльцо		бетон с кр			26,1
2 ¹	крыльцо		—	—		5,1
2 ²	крыльцо		—	—		4,7
Г ¹	Доввал	до 1970		штбетон		(500,8)
2 ³	вход в цеховый			бетон	шшер	(5,6)
2 ⁴	—			бетон	шшер	11,9
2 ⁵	прищенок			бетон	шт	27,3
2 ⁶	прищенок			—	—	2,2
2 ⁷	прищенок			—	—	2,2
2 ⁸	прищенок			—	—	2,4
Г ²	Директорские	2000	бетон	шткер	шшер	8,8
2 ⁹	прищенок			бетон	шткер	20,9
Г ²	Доввал	до 1970		бетон		(15,4)
2 ¹⁰	вход в цеховый			бетон		(4,0)
						1382,0 (3168,2)

ЭКСПЛИКАЦИЯ ЗЕМЕЛЬНОГО УЧАСТКА В м²

Таблица № 3

ВСЕГО:		В ТОМ ЧИСЛЕ ПО ФАКТУ:	
По правоустанавливающим документам	Фактически	Застроенная	Не застроенная
		1382,0	

«10» апреля 2009 г.

Работу выполнил

[Signature]
Ф. и. о.

«22» 04 2009 г.

Проверил зав. сектором

[Signature]
Ф. и. о.

«23» 04 2009 г.

Принял нач. отдела

[Signature]
Ф. и. о.

ОТМЕТКА ОБ ОБСЛЕДОВАНИИ НЕДВИЖИМОСТИ

Таблица № 4

Дата обследования	200__г.	200__г.	200__г.	200__г.	200__г.
Исполнитель					
Зав. сектором					
Нач. отдела					