

## Анкетирование

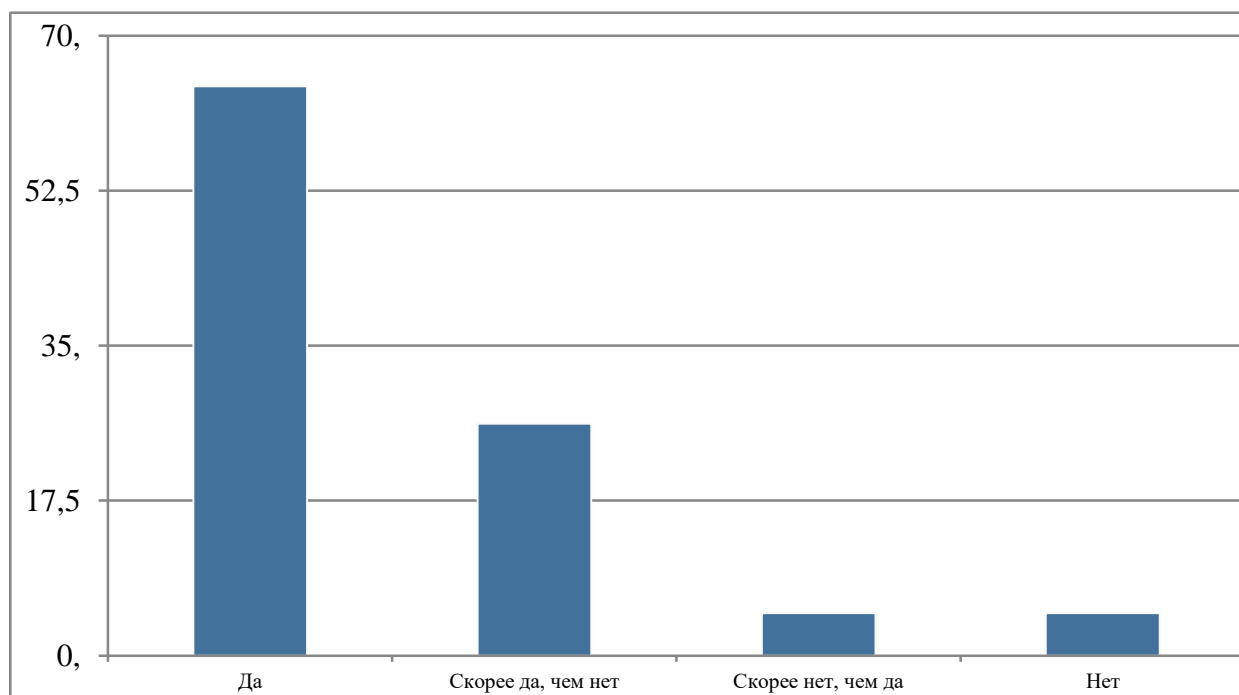
### «Удовлетворенность студентов условиями проживания в общежитиях» по программе 550.800 «Профессиональное обучение» и 550.500 «Технологическое образование»

16.02.24. было проведено анкетирование среди студентов в количестве 42 человек.

Некоторые результаты предоставлены ниже.

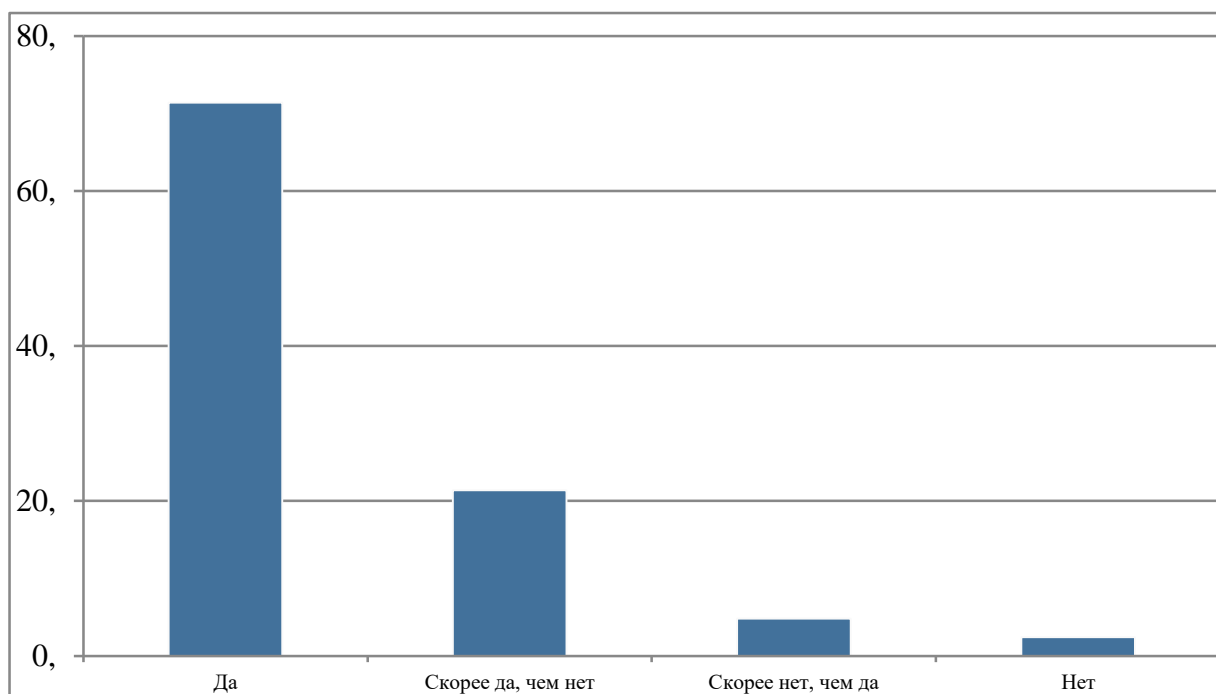
**Таблица 1. Удовлетворяет ли Вас состояние жилых комнат (наличие ремонта, техники, мебели и т.п.)?**

Наименование программы	Группы	Общее количество студентов	Варианты ответов	Количество во выборках	%
550.800 «Профессиональное обучение» и 550.500 «Технологическое образование»	ТО(6)2-23 ТО(6)2-22 ТО(6)2-21 ТО(6)2-20	42-студентов	Да	27	64,3
			Скорее да, чем нет	11	26,2
			Скорее нет, чем да	2	4,8
			Нет	2	4,8



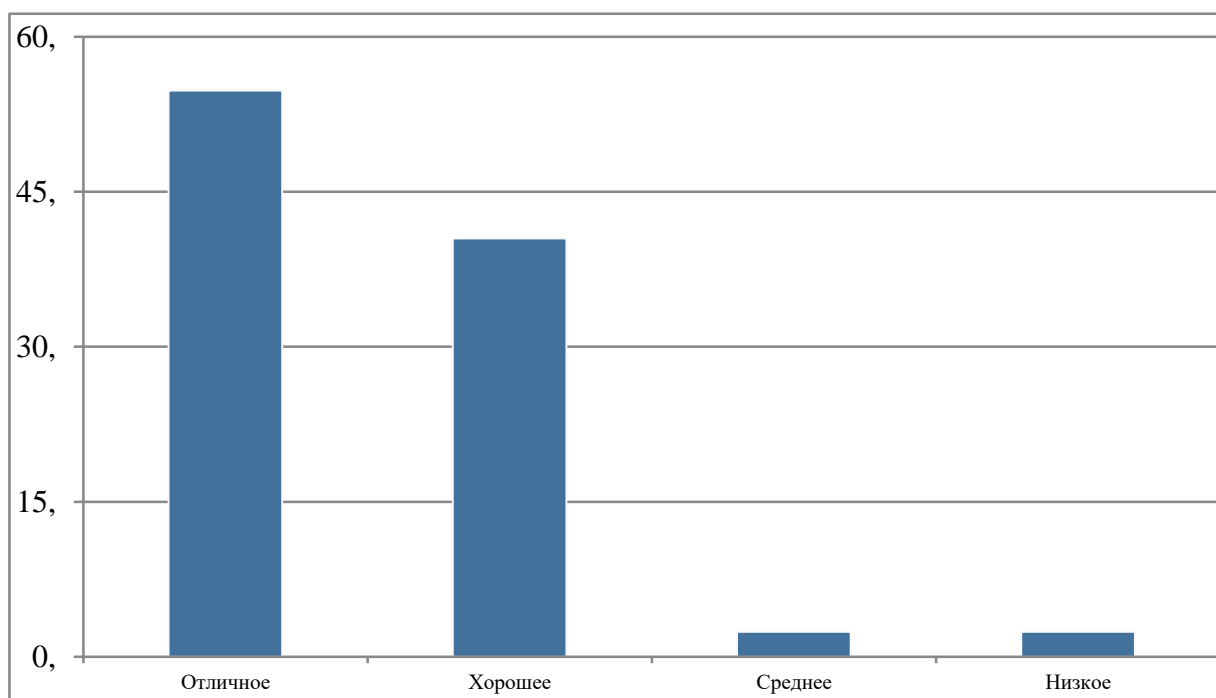
**Таблица 2. Удовлетворены ли Вы качеством отопления комнат?**

Наименование программы	Группы	Общее количество студентов	Варианты ответов	Количество во выборах	%
550.800 «Профессиональное обучение» и 550.500 «Технологическое образование»	ТО(6)2-23 ТО(6)2-22 ТО(6)2-21 ТО(6)2-20	42-студентов	Да	30	71,4
			Скорее да, чем нет	9	21,4
			Скорее нет, чем да	2	4,8
			Нет	1	2,4



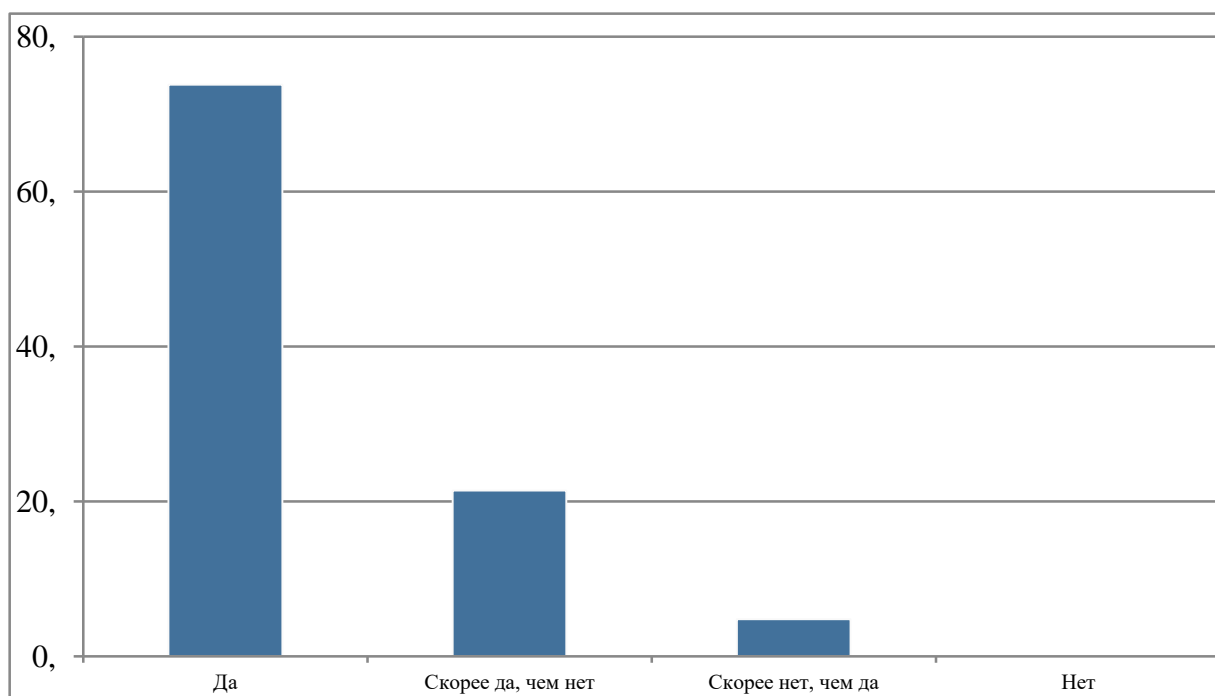
**Таблица 3. Оцените качество проживания в общежитии**

Наименование программы	Группы	Общее количество студентов	Варианты ответов	Количество во выборах	%
550.800 «Профессиональное обучение» и 550.500 «Технологическое образование»	ТО(6)2-23 ТО(6)2-22 ТО(6)2-21 ТО(6)2-20	42-студентов	Высокое	23	54,8
			Хорошее	17	40,5
			Среднее	1	2,4
			Низкое	0	2,4



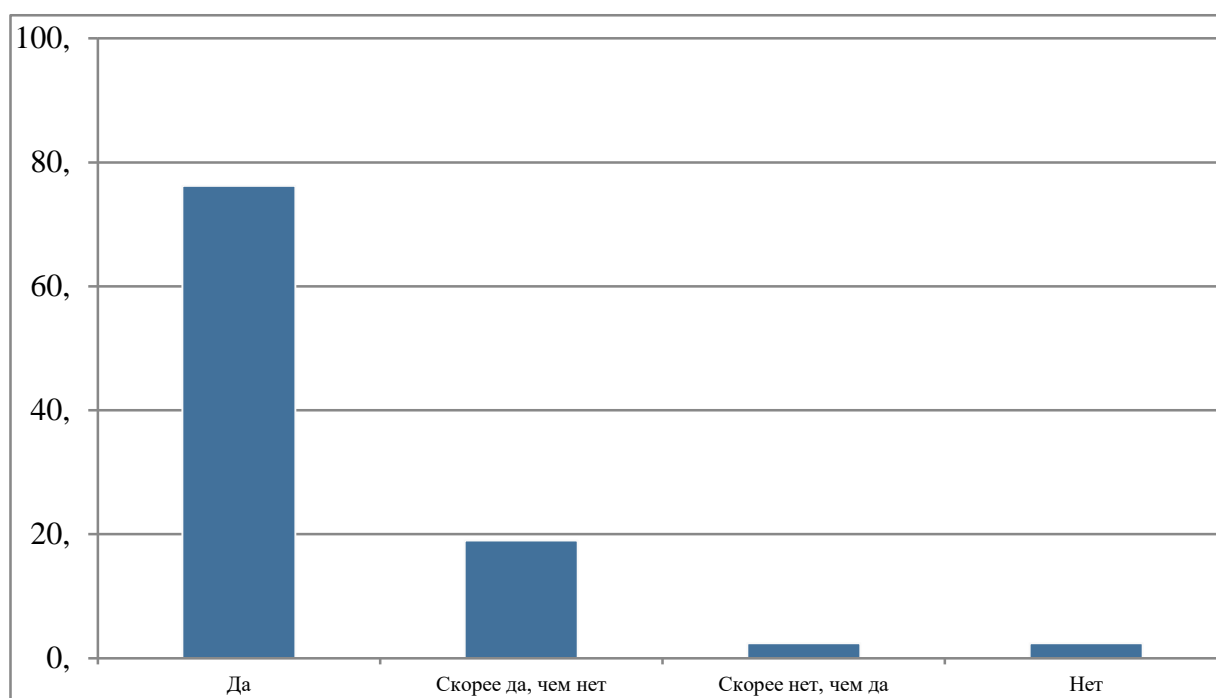
**Таблица 4. Удовлетворены, ли Вы состоянием санитарных комнат?**

Наименование программы	Группы	Общее количество студентов	Варианты ответов	Количество во выборах	%
550.800 «Профессиональное обучение» и 550.500 «Технологическое образование»	ТО(6)2-23 ТО(6)2-22 ТО(6)2-21 ТО(6)2-20	42-студентов	1. Да	31	73,8
			2. Скорее да, чем нет	9	21,4
			3. Скорее нет, чем да	2	4,8
			4. Нет	0	0,0



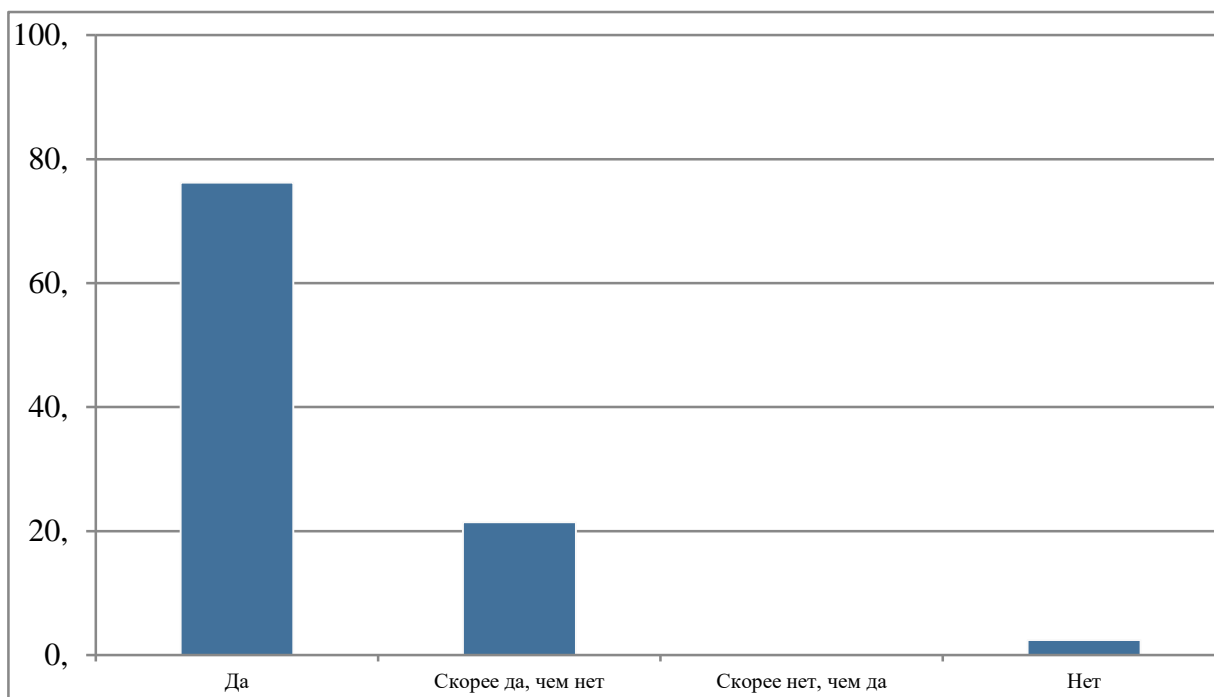
**Таблица 5. Устраивает ли Вас оплата за проживание в общежитии?**

Наименование программы	Группы	Общее количество студентов	Варианты ответов	Количество во выборах	%
550.800 «Профессиональное обучение» и 550.500 «Технологическое образование»	ТО(6)2-23 ТО(6)2-22 ТО(6)2-21 ТО(6)2-20	42-студентов	1. Да	32	76,2
			2. Скорее да, чем нет	8	19
			3. Скорее нет, чем да	1	2,4
			4. Нет	1	2,4



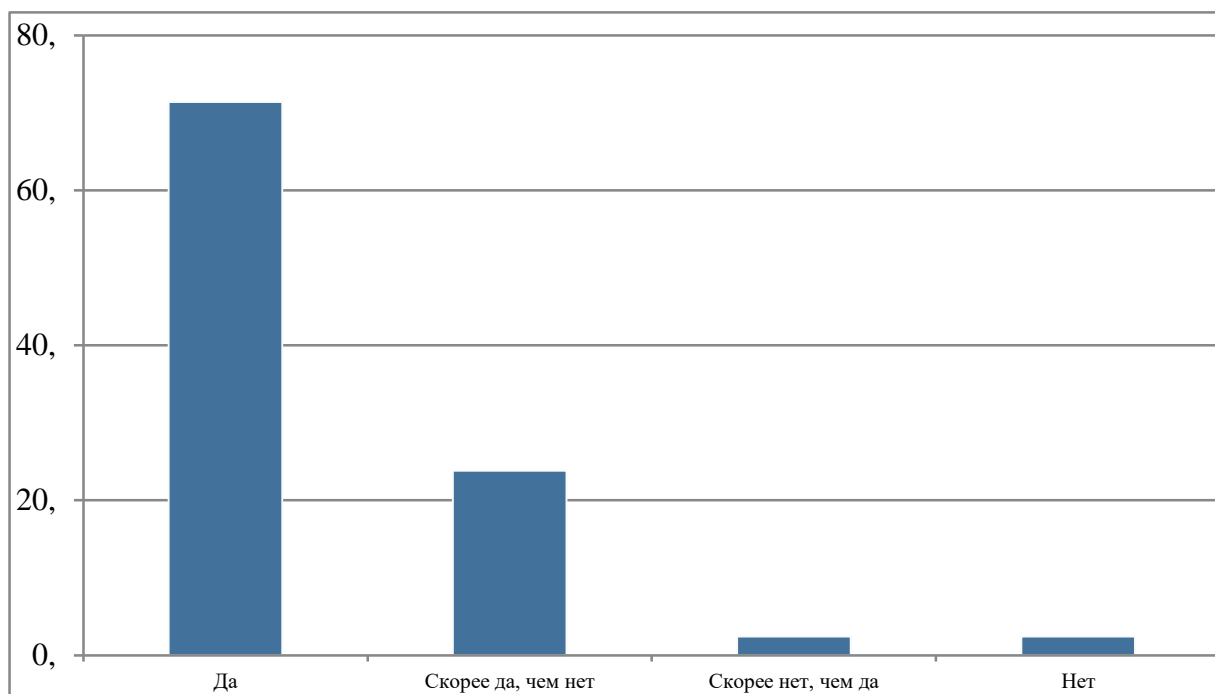
**Таблица 6. Довольны ли Вы деятельностью коменданта корпуса общежития, в котором, проживаете?**

Наименование программы	Группы	Общее количество студентов	Варианты ответов	Количество во выборах	%
550.800 «Профессиональное обучение» и 550.500 «Технологическое образование»	ТО(6)2-23 ТО(6)2-22 ТО(6)2-21 ТО(6)2-20	42-студентов	1. Да	32	76,2
			2. Скорее да, чем нет	9	21,4
			3. Скорее нет, чем да	0	0,0
			4. Нет	1	2,4



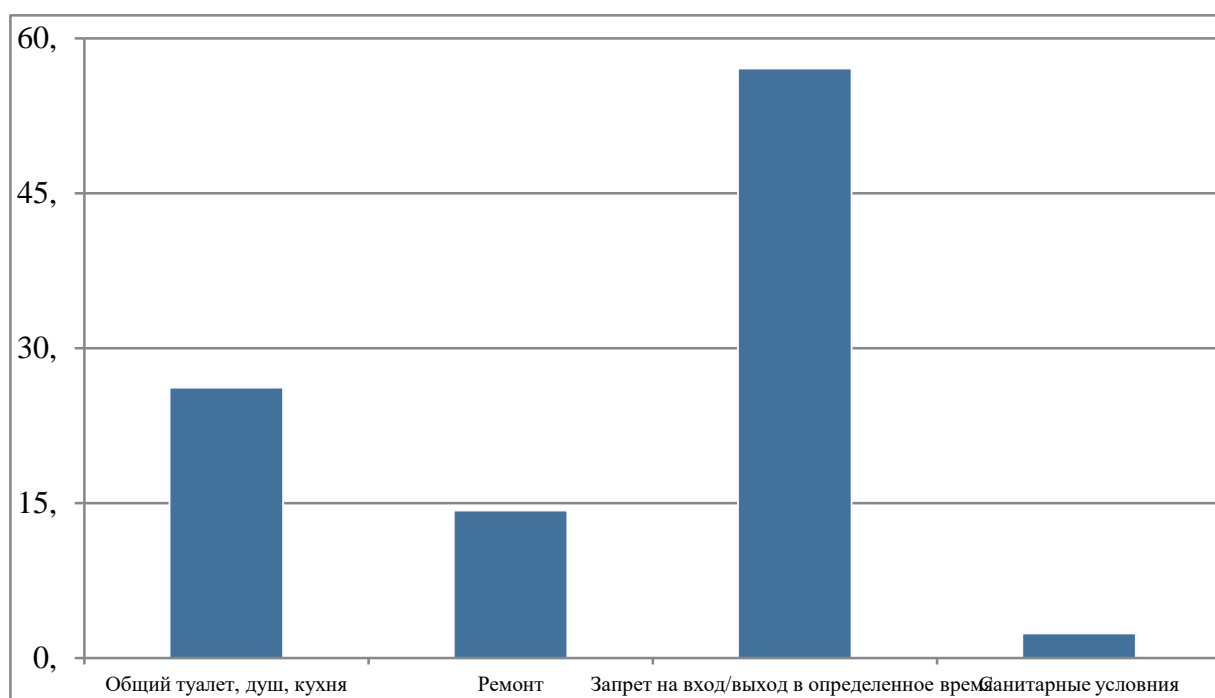
**Таблица 7. Устраивают ли Вас действия, мероприятия, администрации общежития по поддержанию дисциплины**

Наименование программы	Группы	Общее количество студентов	Варианты ответов	Количество выборов	%
550.800 «Профессиональное обучение» и 550.500 «Технологическое образование»	ТО(6)2-23 ТО(6)2-22 ТО(6)2-21 ТО(6)2-20	42-студентов	1. Да	30	71,4
			2. Скорее да, чем нет	10	23,8
			3. Скорее нет, чем да	1	2,4
			4. Нет	1	2,4



**Таблица 8. Что вас не устраивает в общежитии?**

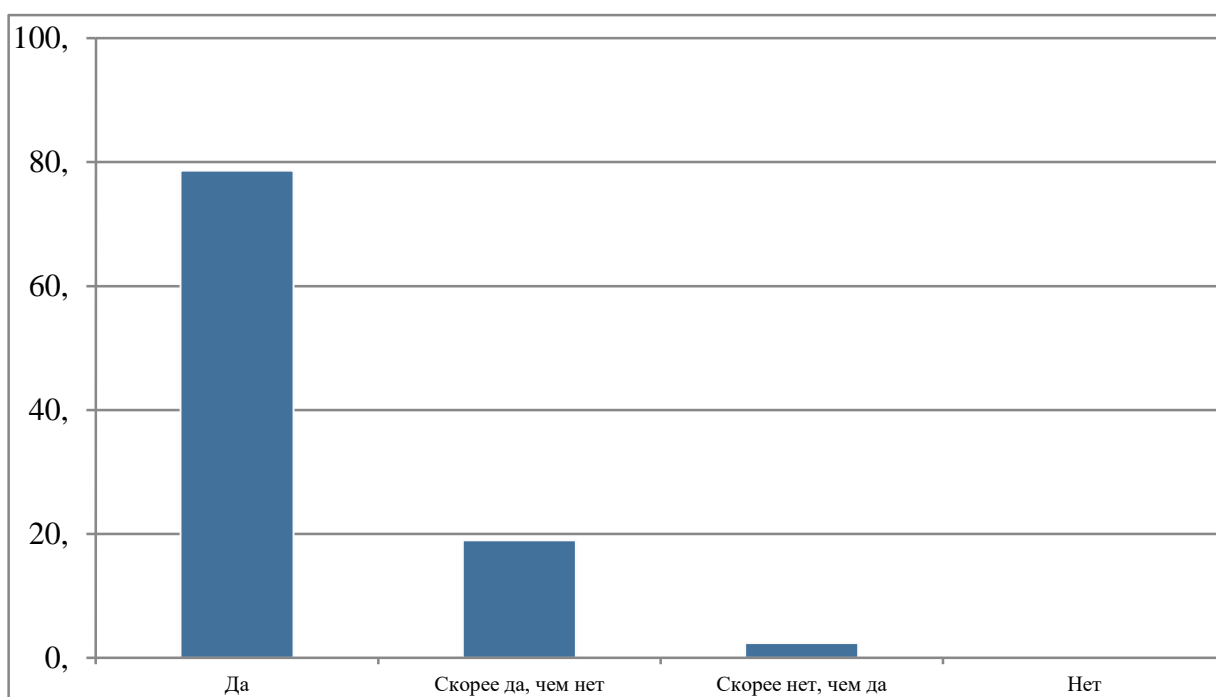
Наименование программы	Группы	Общее количество студентов	Варианты ответов	Количество во выборах	%
550.800 «Профессиональное обучение» и 550.500 «Технологическое образование»	ТО(6)2-23 ТО(6)2-22 ТО(6)2-21 ТО(6)2-20	42-студентов	1.Общий туалет, душ, кухня	11	26,2
			2. Ремонт	6	14,3
			3.Запрет на вход/выход в определенное время	24	57,1
			4.Санитарные условия	1	2,4





**Таблица 9. Удовлетворяют ли Вас соседи по комнате?**

Наименование программы	Группы	Общее количество студентов	Варианты ответов	Количество выборов	%
550.800 «Профессиональное обучение» и 550.500 «Технологическое образование»	ТО(б)2-23 ТО(б)2-22 ТО(б)2-21 ТО(б)2-20	42-студентов	1. Да	33	78,6
			2. Скорее да, чем нет	8	19
			3. Скорее нет, чем да	1	2,4
			4. Нет	0	0,0



**Таблица 10. Какие положительные моменты проживания в общежитии Вы могли бы отметить?**

Наименование программы	Группы	Общее количество студентов	Варианты ответов	Количество выборов	%
550.800 «Профессиональное обучение» и 550.500 «Технологическое образование»	ТО(б)2-23 ТО(б)2-22 ТО(б)2-21 ТО(б)2-20	42-студентов	1.Общение и поддержка друзей	18	42,9
			2. Получение навыков самостоятельного проживания	14	33,3
			3.Удобное месторасположение	9	21,4
			4.Все сразу	1	2,4

